



# **DESIGUALDADES SOCIOECONÔMICAS EM TERRITÓRIOS COM BAIXO DESENVOLVIMENTO: O CASO DO TERRITÓRIO CANTUQUIRIGUAÇU, BRASIL**

**IVO MARCOS THEIS  
LUIS CLAUDIO KRAJEVSKI**

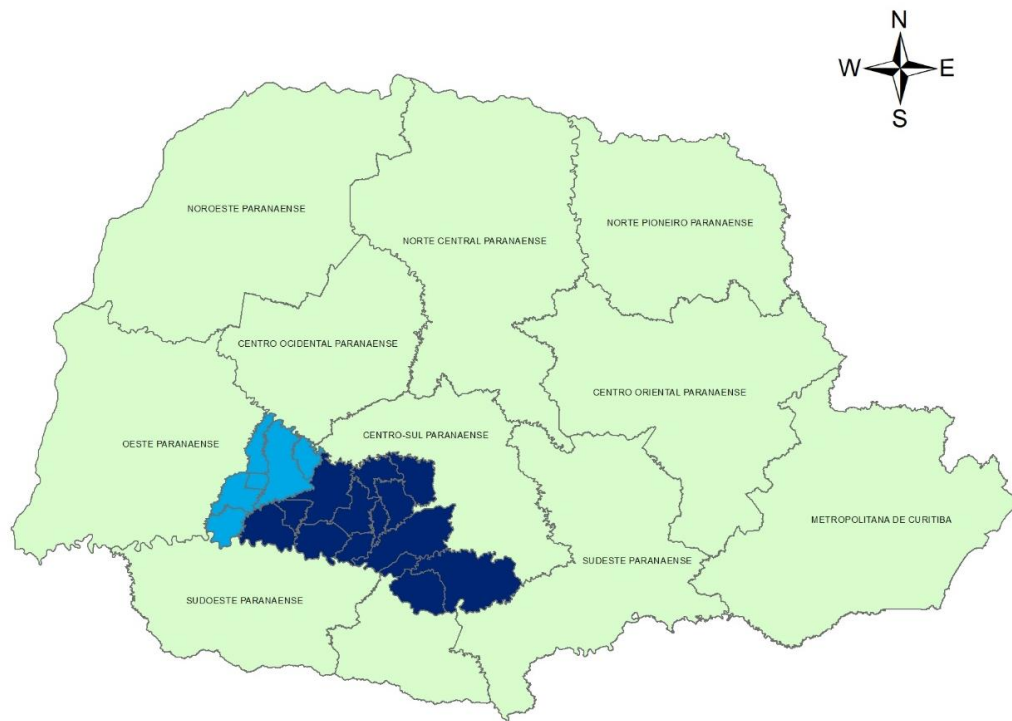
XV SEMINÁRIO INTERNACIONAL RED IBEROAMERICANA DE INVESTIGADORES SOBRE  
GLOBALIZACIÓN & TERRITÓRIO

SANTIAGO - 28/11/2018



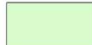
# Contextualizando o Território Cantuquiriguaçu

- ✓ As desigualdades regionais;
- ✓ O (sub)desenvolvimento do Território Cantuquiriguaçu;
- ✓ A realidade intrarregional.

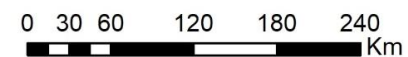
# Mapa de localização



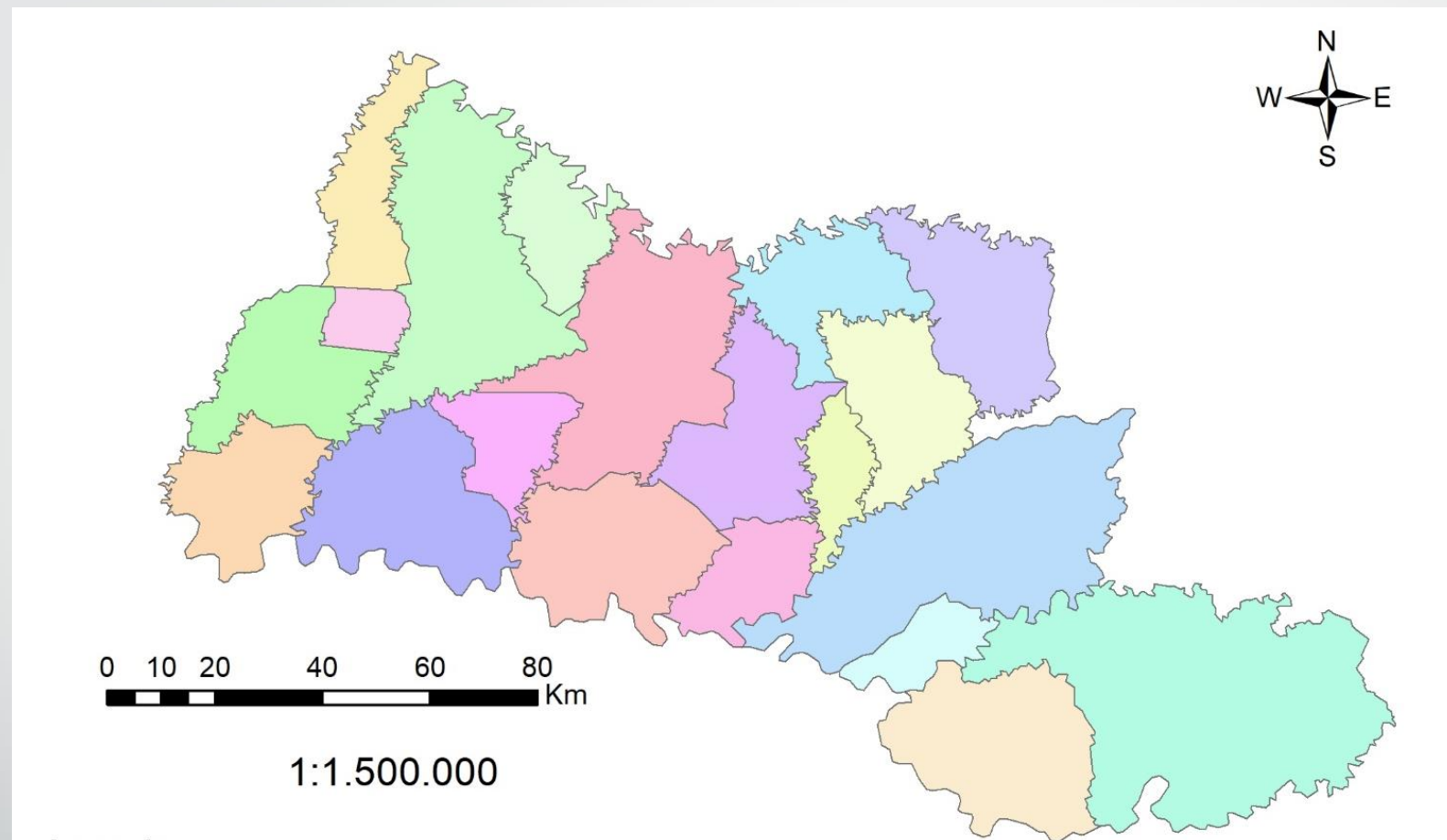
## Legenda

-  Municípios Centro-Sul Paranaense
-  Municípios Oeste Paranaense
-  Mesorregiões paranaenses

1:5.000.000



# Mapa Cantuquiriguaçu (municípios)



## Legenda

Campo Bonito	Espigão Alto do Iguaçu	Laranjeiras do Sul	Quedas do Iguaçu
Cândói	Foz do Jordão	Marquinho	Reserva do Iguaçu
Cantagalo	Goioxim	Nova Laranjeiras	Rio Bonito do Iguaçu
Catanduvas	Guaraniaçu	Pinhão	Três Barras do Paraná
Diamante do Sul	Ibema	Porto Barreiro	Virmond

# Problema da pesquisa

- ✓ Quais são as desigualdades socioeconômicas existentes no Território Cantuquiriguaçu?
- ✓ Como essas desigualdades impactam no desenvolvimento socioeconômico da região?
- ✓ Qual o grau de urbanização dos municípios deste Território?

# Hipóteses iniciais

- ✓ O Território Cantuquiriguaçu é desigual;
- ✓ As desigualdades apontam o desenvolvimento desequilibrado entre os municípios da região (grandes discrepâncias entre os municípios mais e menos desenvolvidos);
- ✓ As características populacionais do Território influenciam o grau de urbanização.

# Objetivo geral

- Identificar as principais desigualdades socioeconômicas existentes entre os municípios do Território Cantuquiriguaçu, Estado do Paraná, Brasil.

# Objetivos específicos

- Analisar alguns indicadores sobre o desenvolvimento desta região;
- Relacionar o grau de urbanização com as demais peculiaridades do Território.



# Metodologia

Procedimento: pesquisa bibliográfica-documental (revisão bibliográfica referente ao desenvolvimento regional e as desigualdades decorrentes do modo de produção capitalista).

Abordagem: dialética, buscando compreender as contradições observadas na análise dos indicadores socioeconômicos do Território, além de elaborar sínteses que dos resultados mais relevantes.

Coleta de dados: IBGE, IPARDES e Atlas Brasil (PNUD). Principais indicadores: população paranaense e regional (incluindo grau de urbanização); IDHM; taxas de pobreza; alfabetização e renda média *per capita*.

# Análise dos resultados

	<b>Brasil</b>	<b>Paraná</b>	<b>Cantuquiriguaçu</b>
PIB <i>per capita</i> (2014)	R\$ 28.046	R\$ 31.411	R\$ 21.487
Renda <i>per capita</i> média (2010)	R\$ 793,87	R\$ 890,89	R\$ 484,41
Taxa de pobreza (2010)	15,20	6,46	22,02
Grau de urbanização (2010)	84,36	85,33	53,78
IDH médio (2010)	0,727	0,749	0,659

# Análise dos resultados

- ✓ 9 municípios detém maior parte de sua população no campo;
- ✓ 80% dos municípios apresentam o setor agropecuário como o maior componente do VBP. Apenas três municípios apresentam o setor industrial com contribuição acima de 10% no VBP;
- ✓ Em 8 municípios a Administração Pública é o segundo setor que mais contribui com o VBP;

# Análise dos resultados

- ✓ Em 8 municípios a renda *per capita* é inferior a metade da média paranaense;
- ✓ A renda *per capita* no Território Cantuquiriguaçu equivale a 54,37% da renda *per capita* média paranaense;
- ✓ Dois municípios estão entre os 50% mais desenvolvidos; Dezoito entre os 50% menos desenvolvidos. Dez municípios estão entre os 10% menos desenvolvidos;

# Análise dos resultados

- ✓ 16 municípios apresentam população analfabeta superior a 10%;
- ✓ 6 municípios perderão acima de 25% de sua população até 2030;
- ✓ 8 municípios possuem mais de 10% da população na situação de extremamente pobres (Brasil 6,62%; Paraná 1,96%).

# Considerações Finais

- ✓ A desigualdade regional existente no Paraná e seus desdobramentos sobre o Território Cantuquiriguaçu;
- ✓ Desigualdades intrarregionais expressivas;
- ✓ Grau de urbanização diverge da realidade nacional e estadual, apresentando diferenças expressivas entre os municípios do Território.



*MUITO OBRIGADO!*

LUIS CLAUDIO KRAJEVSKI