

A stylized, light green illustration of a plant with several leaves and a cluster of small, round buds or flowers, positioned on the left side of the slide.

Efectos macroeconómicos

Boom de precios

Materias primas

Neoliberales
&
Progresistas

Darío I Restrepo
Camilo A Peña

Universidad Nacional de Colombia
Noviembre de 2018

Neoliberales y Progresistas

Colombia - Perú

- Crecimiento hacia afuera
- Apertura a inversión extranjera
- Sector privado trasnacional
- Ausencia de política sectorial
- Tasa de cambio flotante
- Internacionalista
- Desarrollista

Ecuador - Bolivia

- Crecimiento desde adentro
- Protección interna
- Estado empresario interventor
- Políticas de industrialización
- Tasa de cambio fija
- Anti imperialista
- Post desarrollista

El circuito de la enfermedad holandesa

1. Alza de precios de bienes primarios
 - Hidrocarburos
 - Minerales
 - Plantaciones
2. Aumento exportaciones de *commodities* y de PIB
3. Incremento IED + Crédito
4. Revaluación moneda interna

El circuito de la enfermedad holandesa

- 5. Aumento importación de manufacturas y alimentos
- 5. Internacionalización de la economía
- 5. Desagrarización + des industrialización
- 6. Mayor entrada de capitales durante el ciclo
- 7. Sube la deuda total PERO Baja respecto de PIB

El circuito de la enfermedad holandesa

10. Ganancia de productividad exclusiva
11. Aumento del gasto público
12. Aumento del crédito a empresas y particulares
13. Burbuja del bienestar
 - Aumento de empleo
 - Disminución de pobreza
 - Disminución de desigualdad

Fin o freno del ciclo

1. Baja el crecimiento del PIB
2. Baja IED + créditos + inversiones
3. Salida de capital
4. Des financiación del Estado
5. Políticas de ajuste
 - Deuda
 - Reformas fiscales
 - Desempleo
 - Privatización
 - Desregulación sectores

Índice de Precios de los Commodities

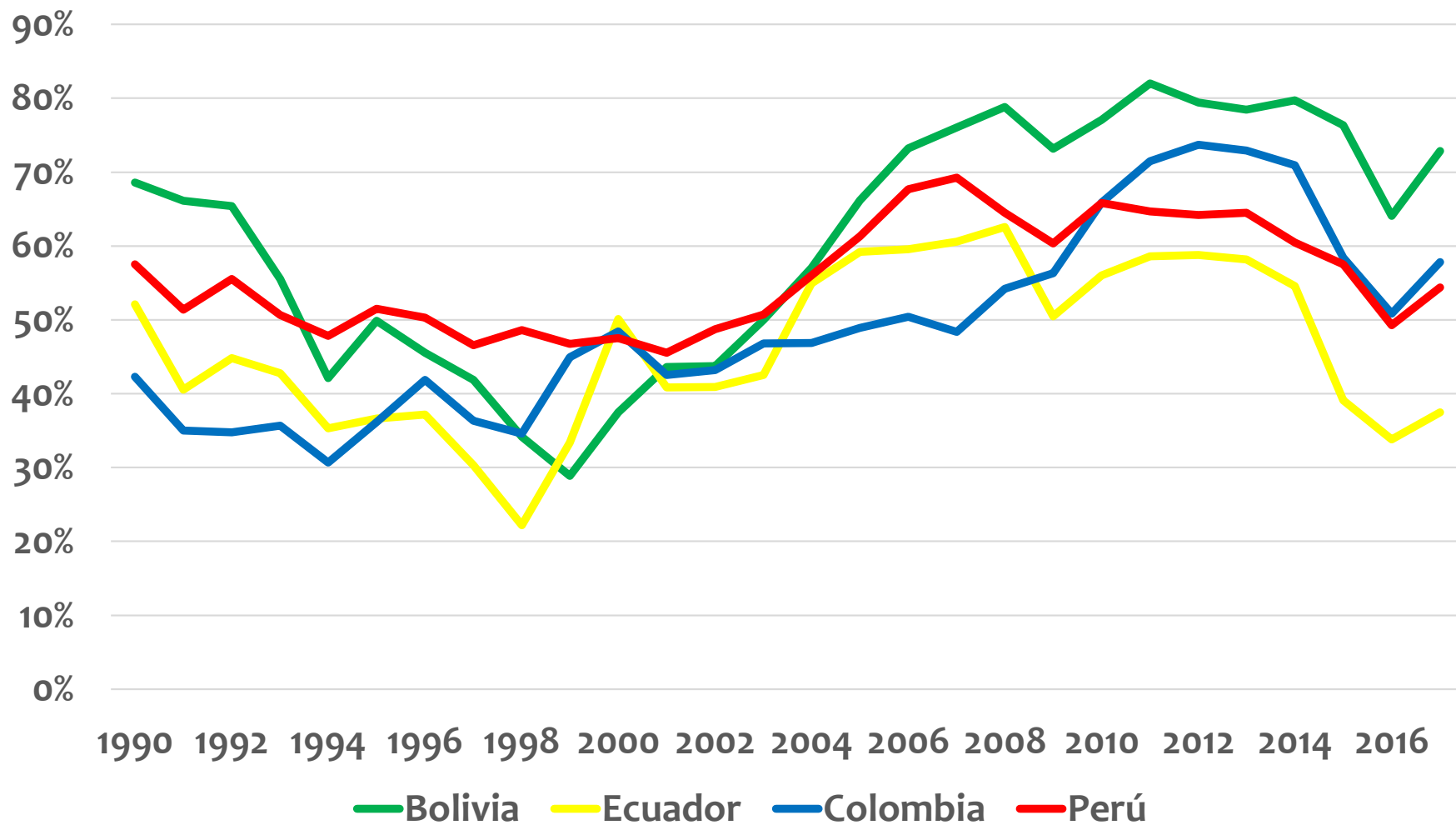
2005=100



Fuente: FMI

Exportaciones minero energéticas

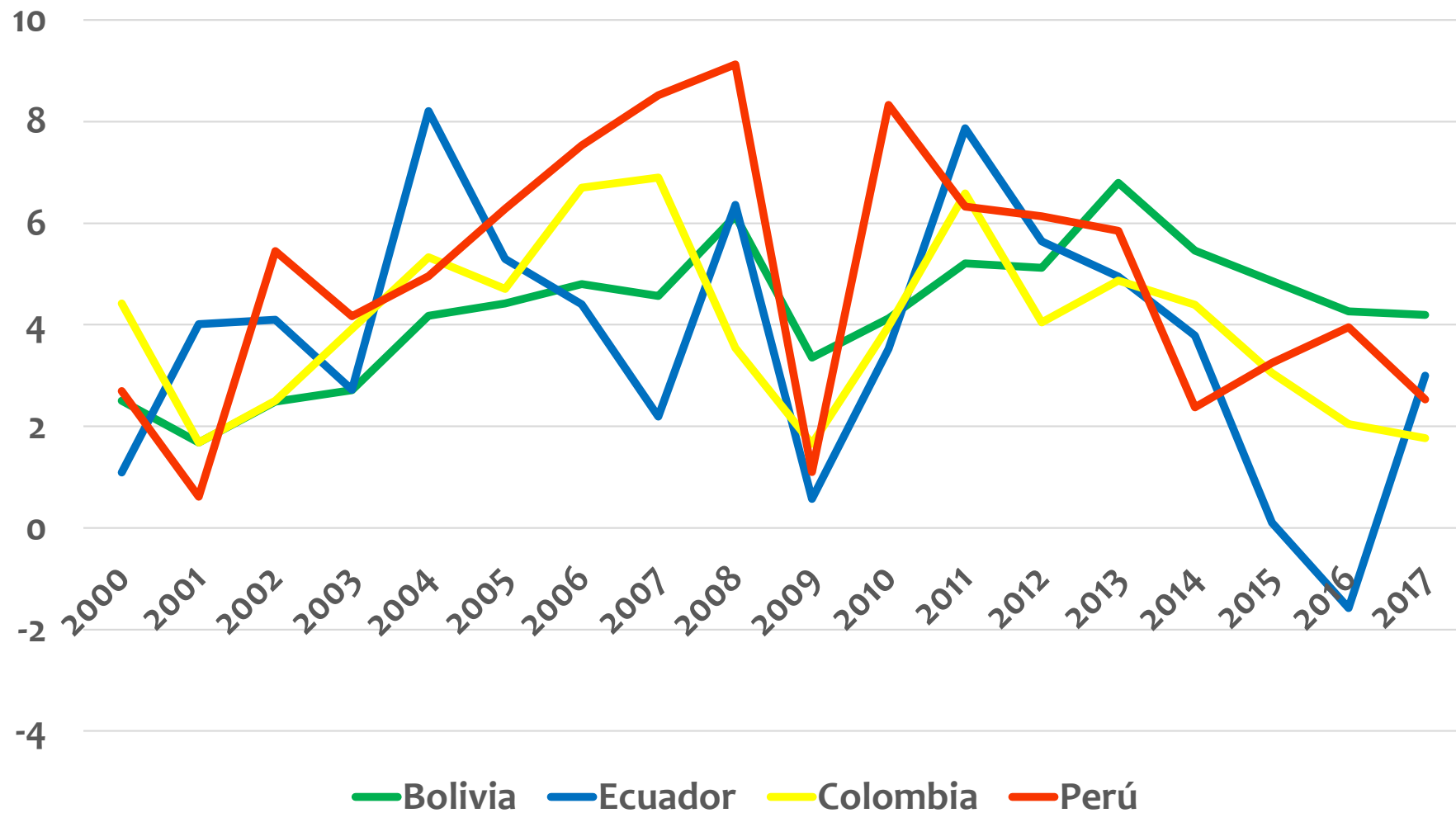
% de las exportaciones totales 1990 2017



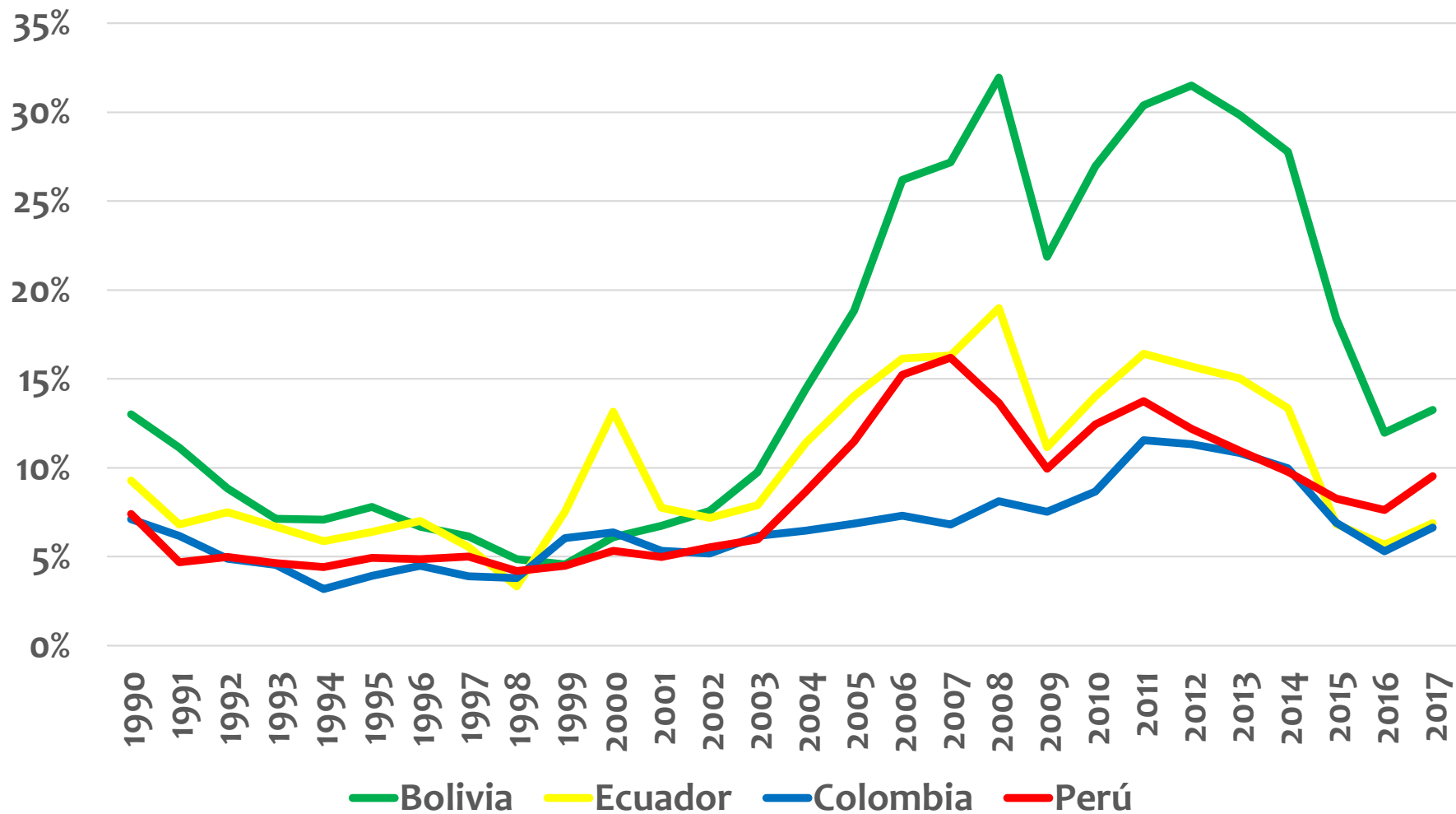
Fuente: Cálculos propios con base en COMTRADE

Crecimiento Anual del PIB

2000 - 2017

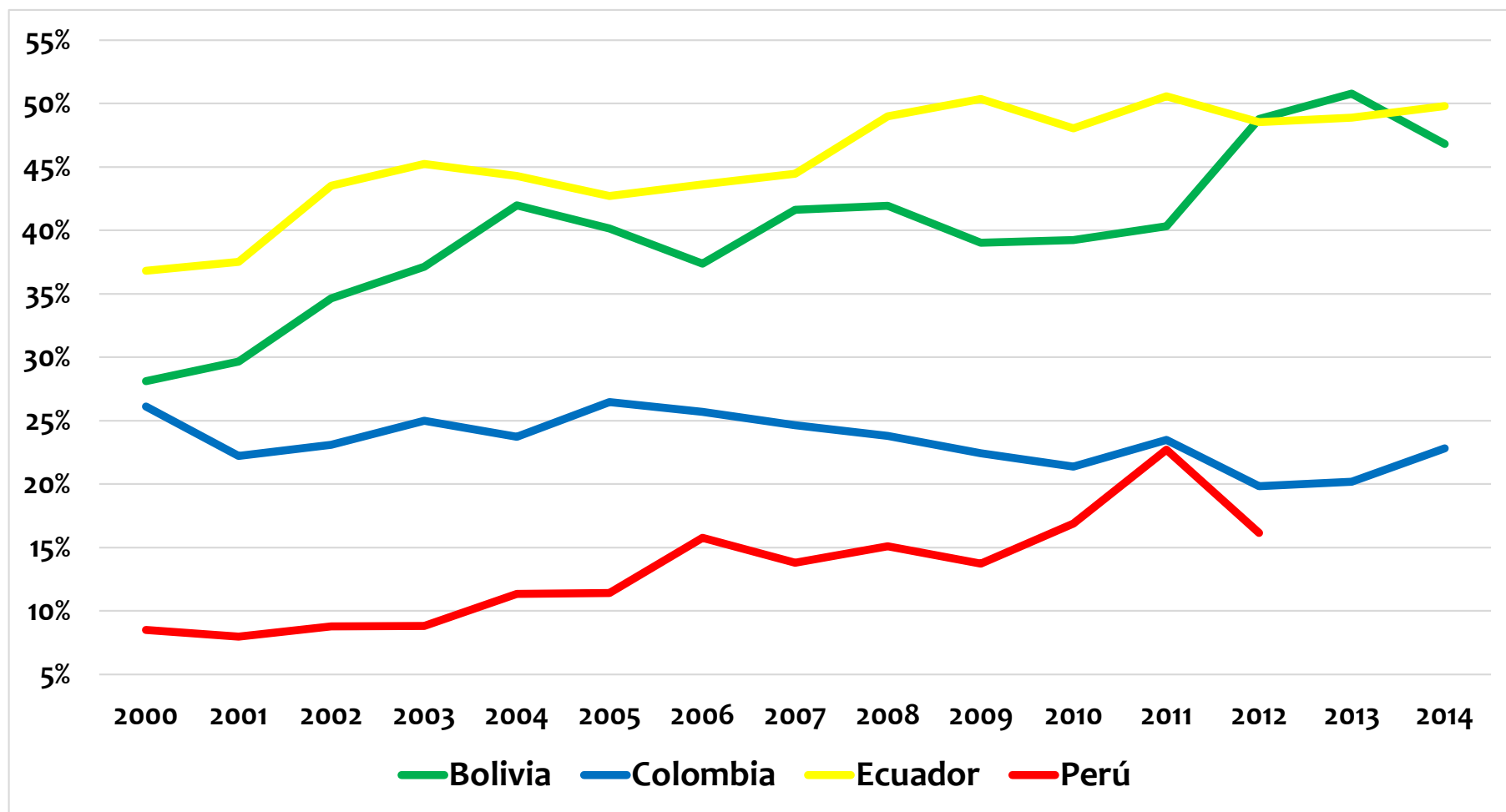


Participación Exportaciones sector minero energético en el PIB 1990 - 2015



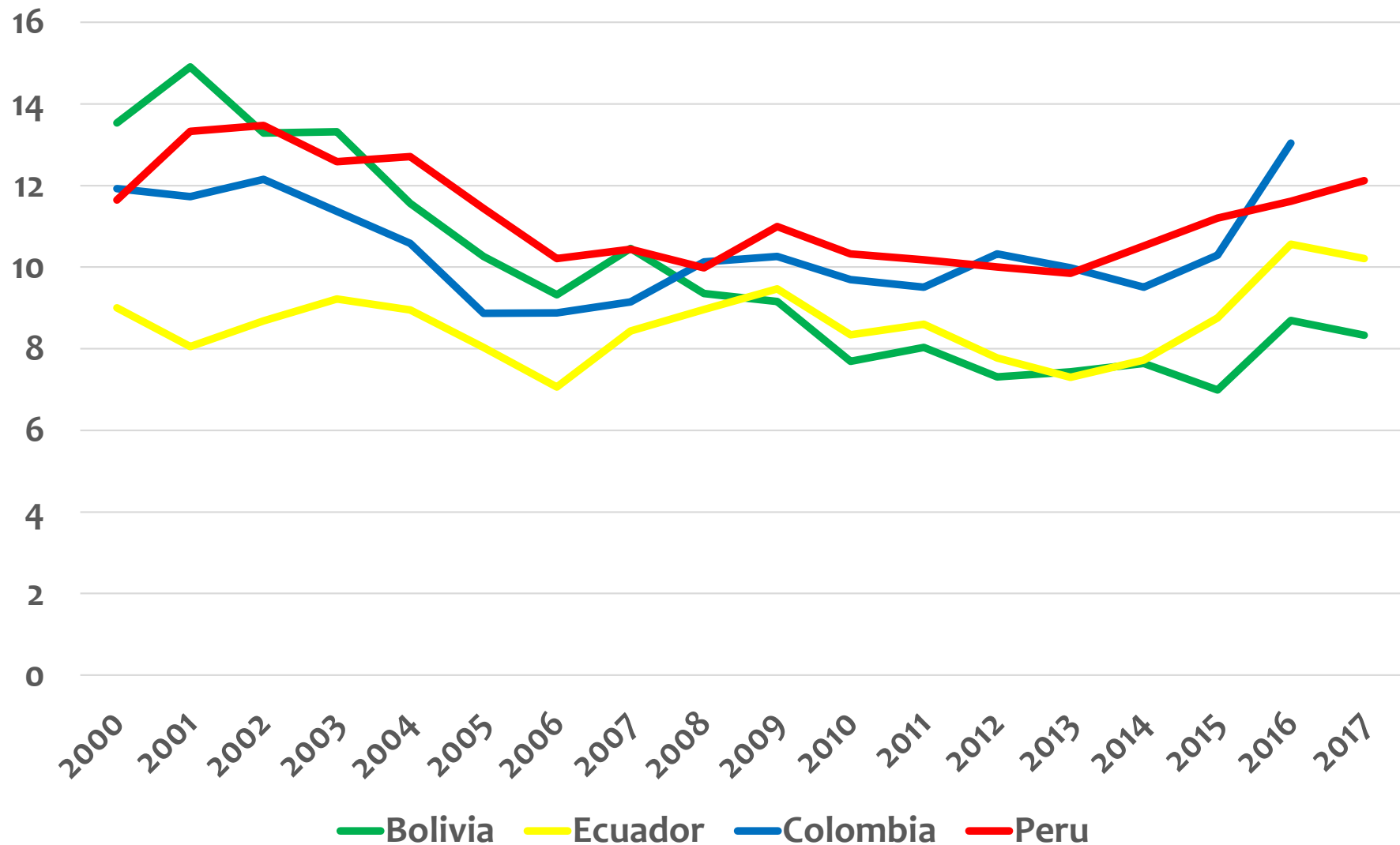
Fuente: Cálculos propios con base en COMTRADE y Banco Mundial

Principales exportaciones extractivistas agrícolas % de la producción agrícola. 2000-2014



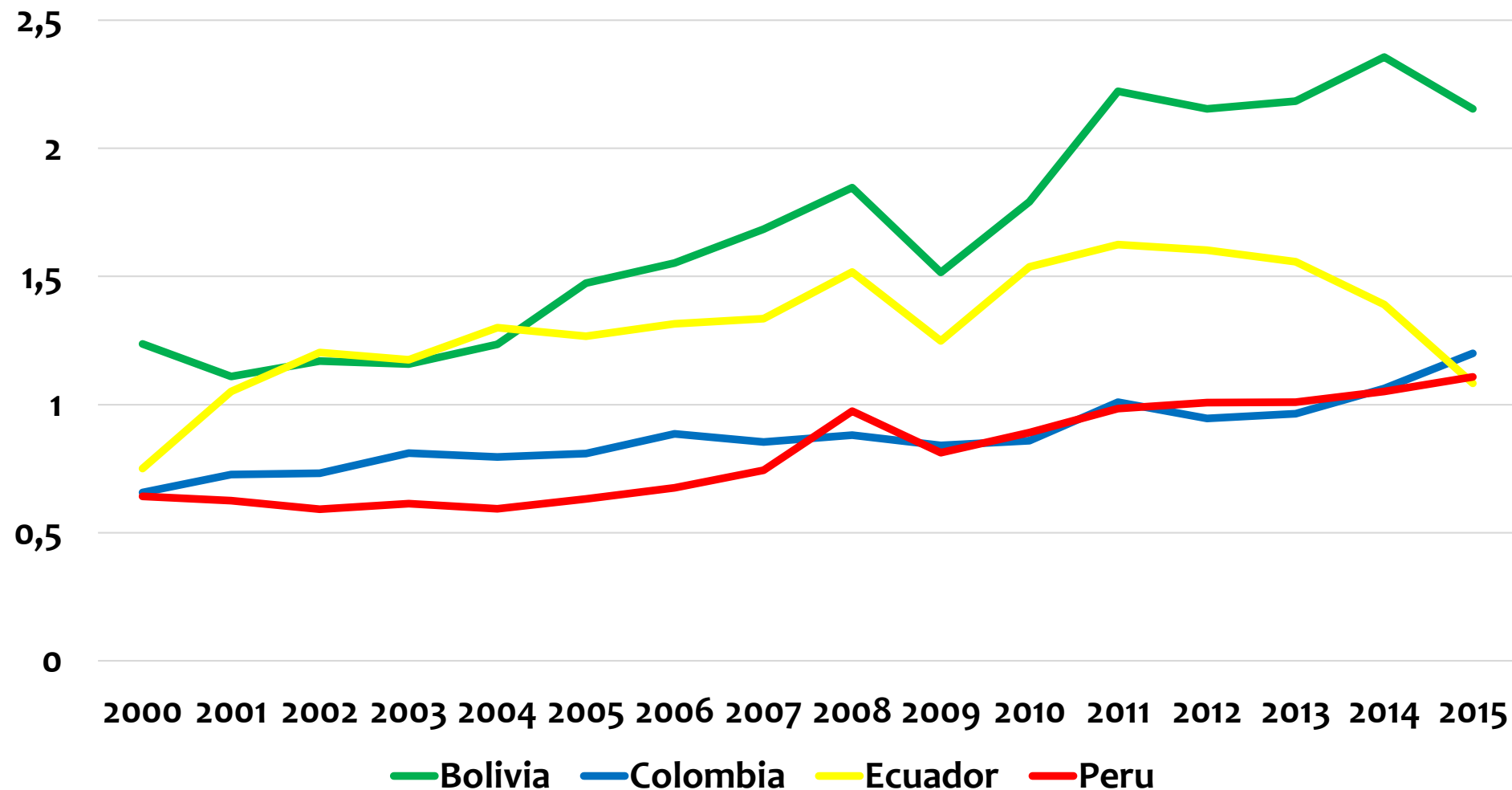
Fuente: Cálculos propios con base en COMTRADE y Banco Mundial

Importación de alimentos como porcentaje del total de mercancías importadas 2000 - 2017



Fuente: Banco Mundial

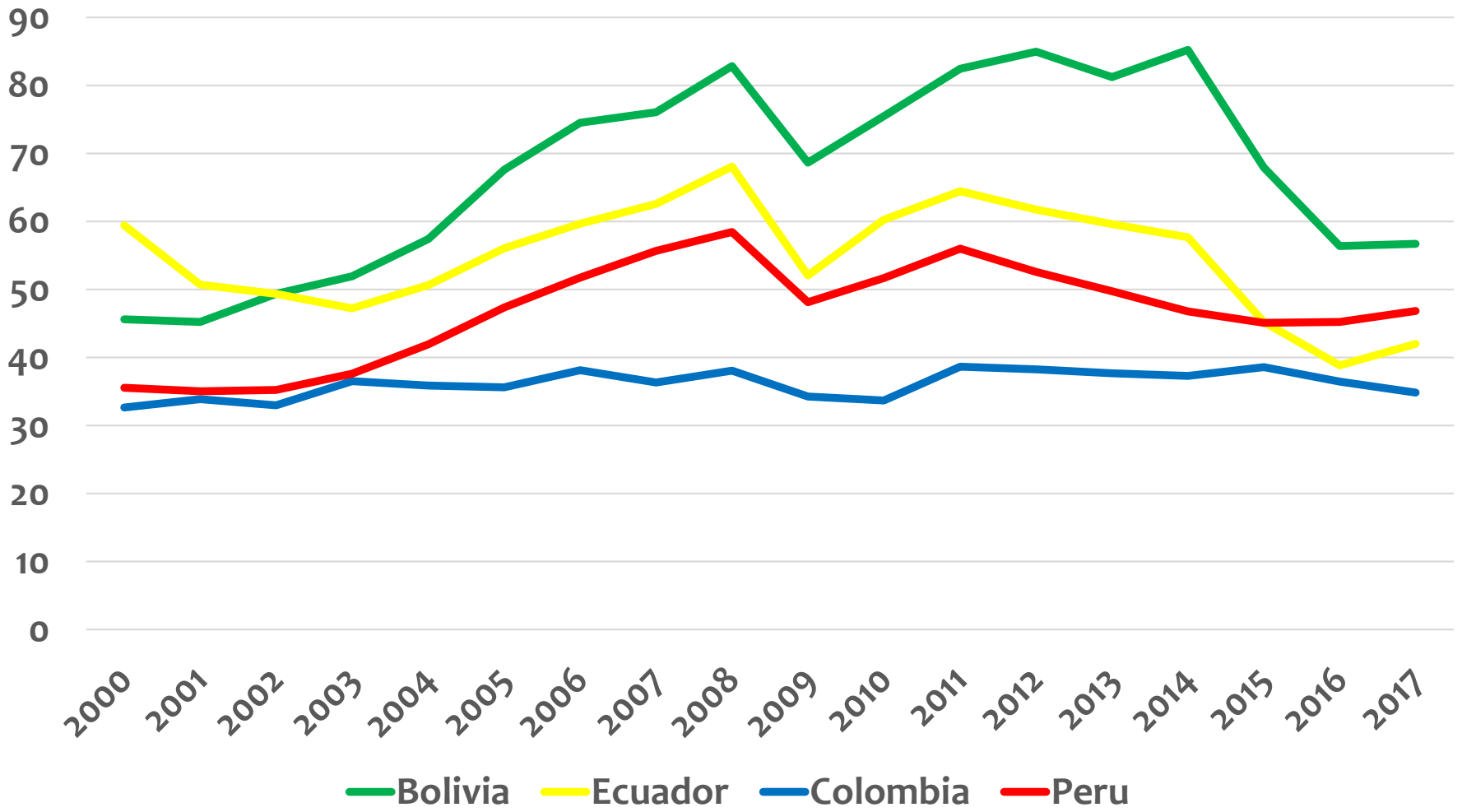
Importaciones de manufacturas sobre valor agregado manufacturero 2000 - 2015



Fuente: Cálculos propios con base en COMTRADE y Banco Mundial

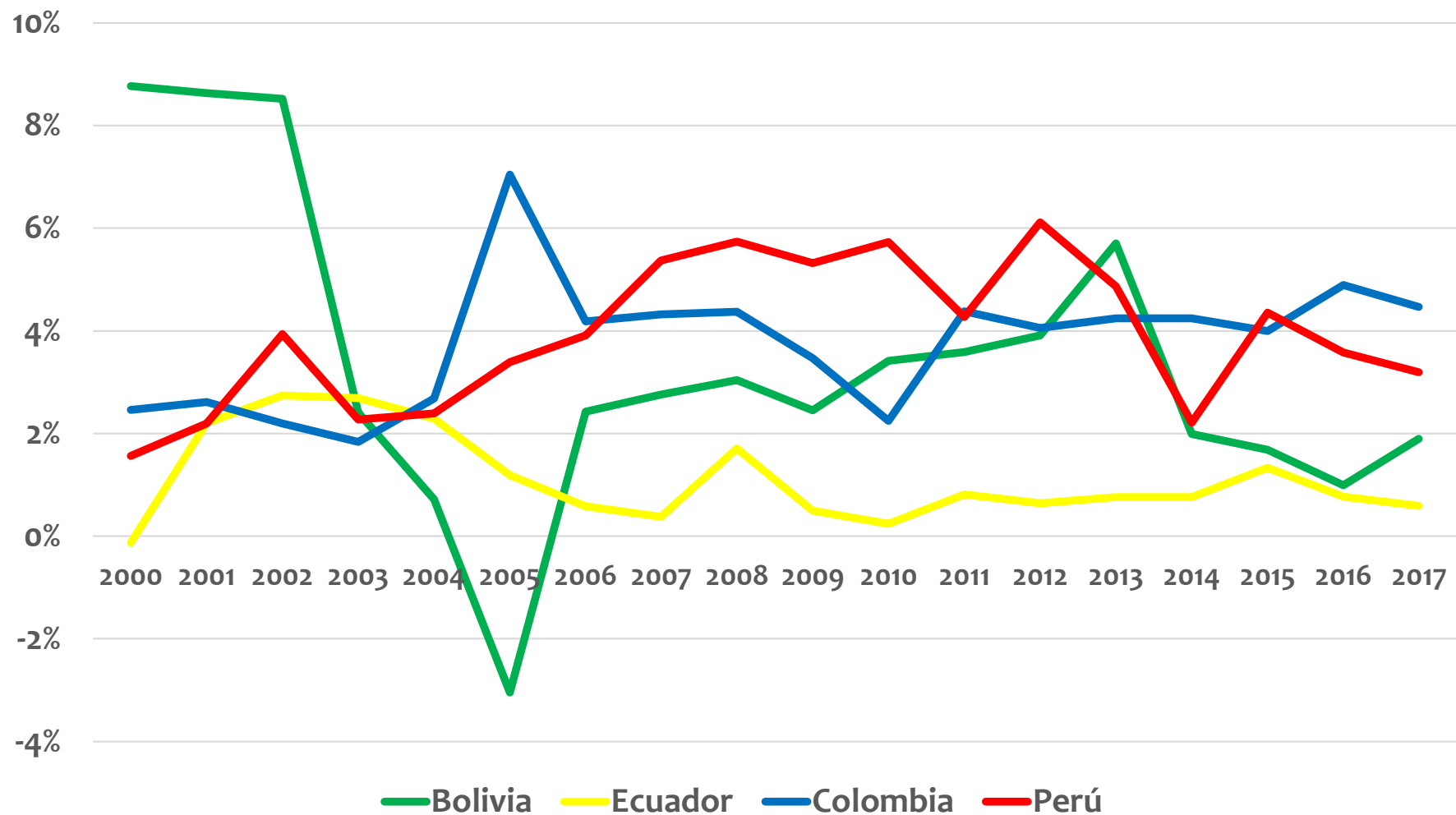
Índice de Apertura

2000 - 2017



Inversión Extranjera Directa

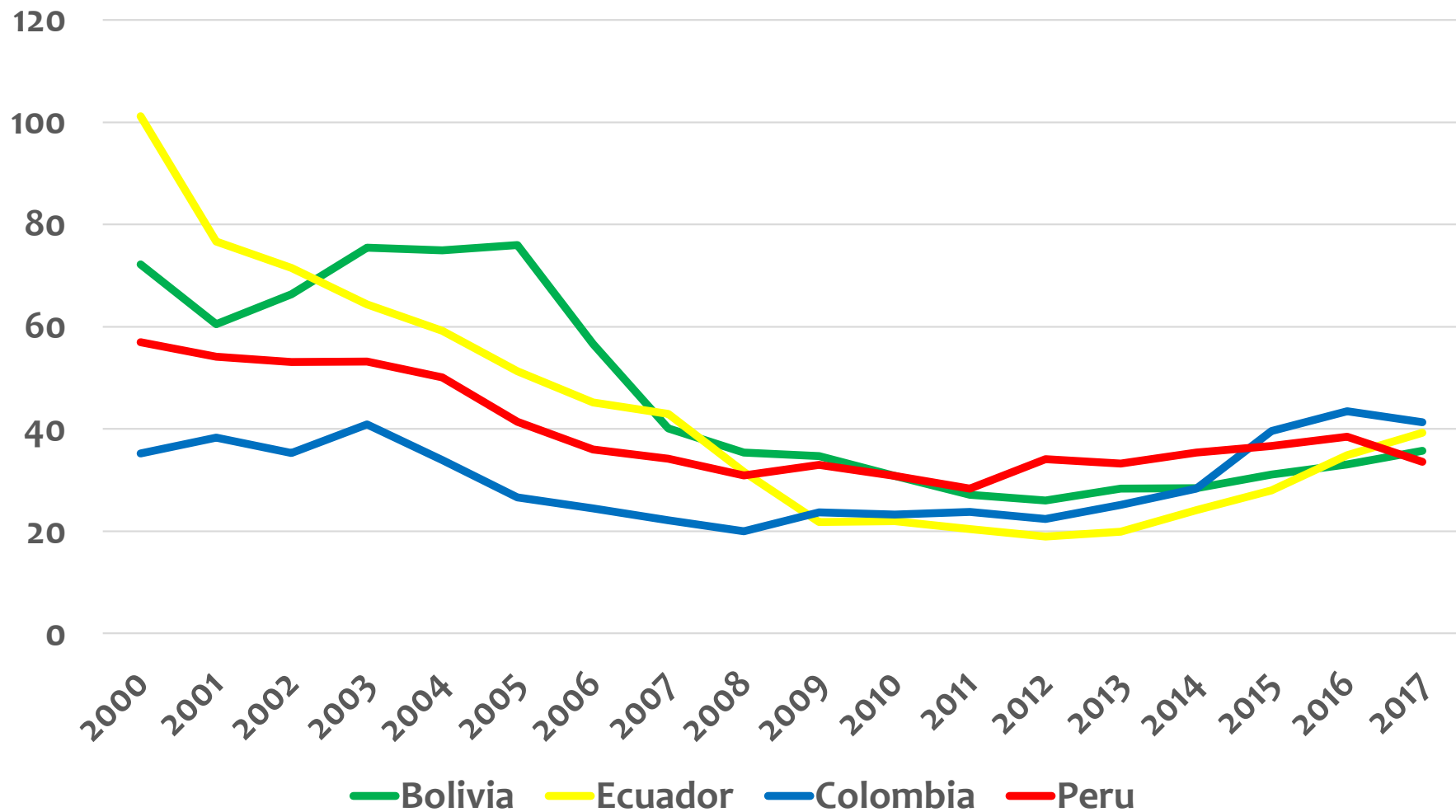
2000 - 2017



Fuente: Cálculos propios con base CEPAL

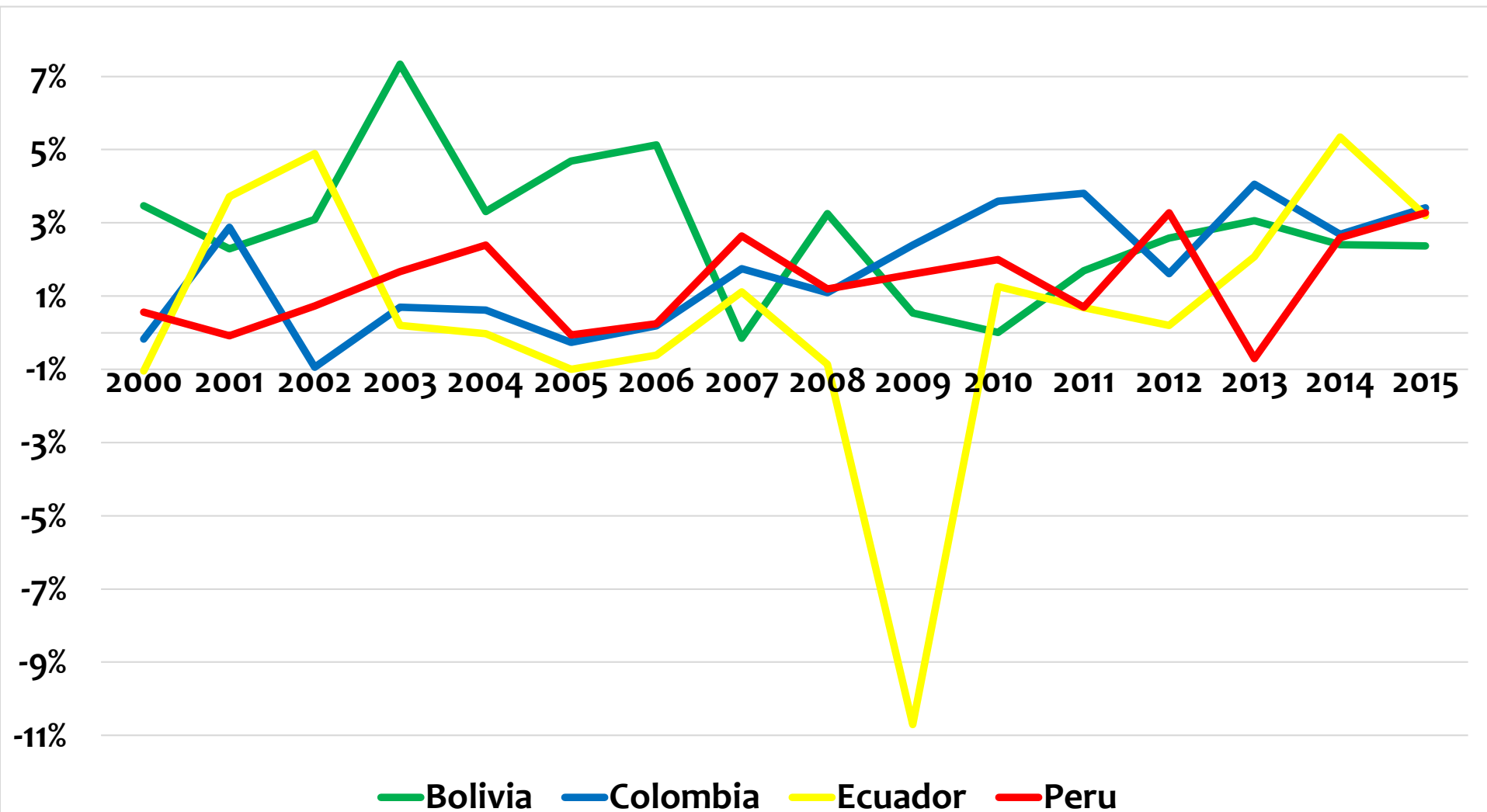
Deuda externa en Porcentaje del INB

2000-2017

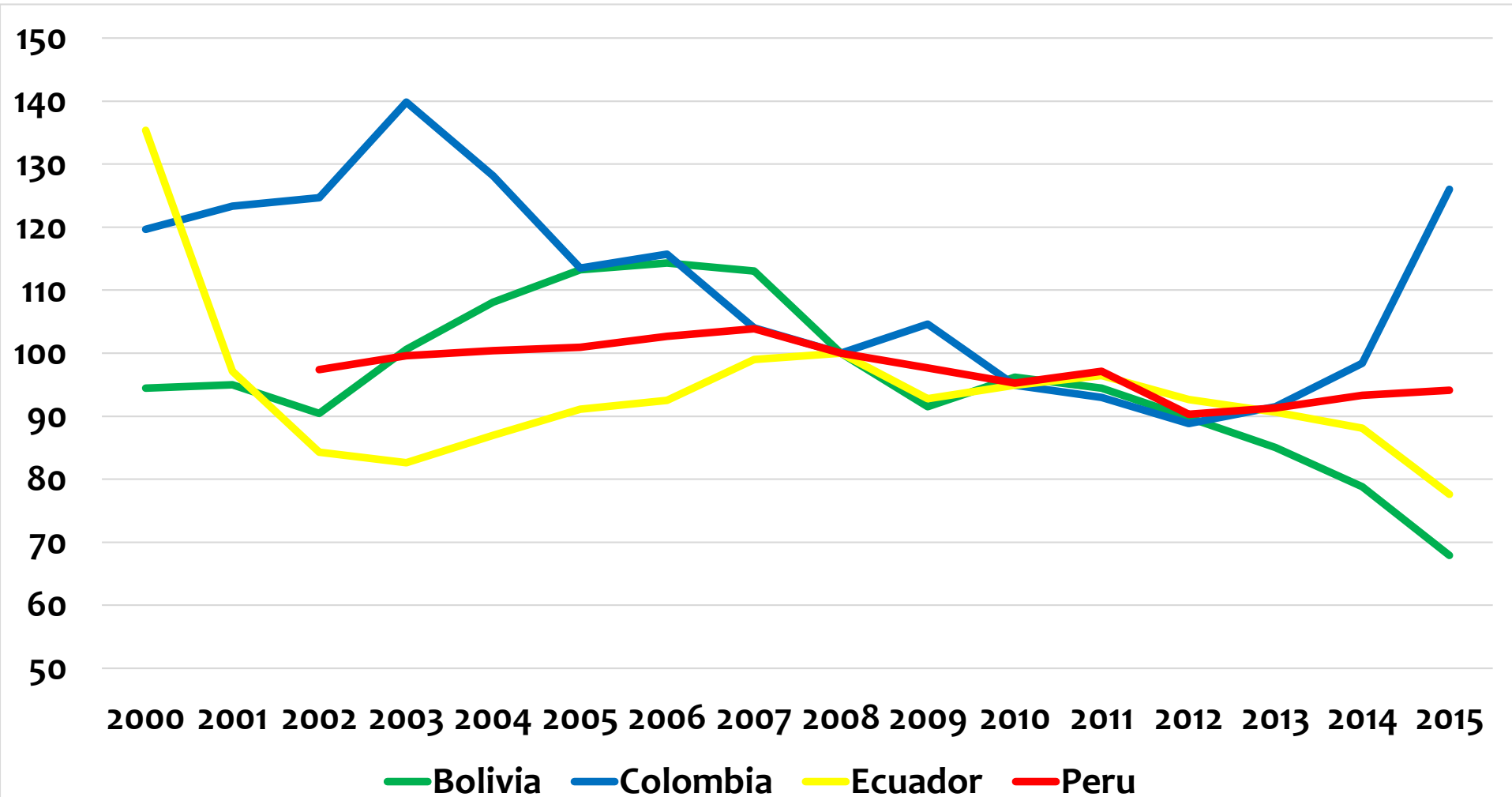


Flujos de Deuda Externa % PIB

2000 -2015

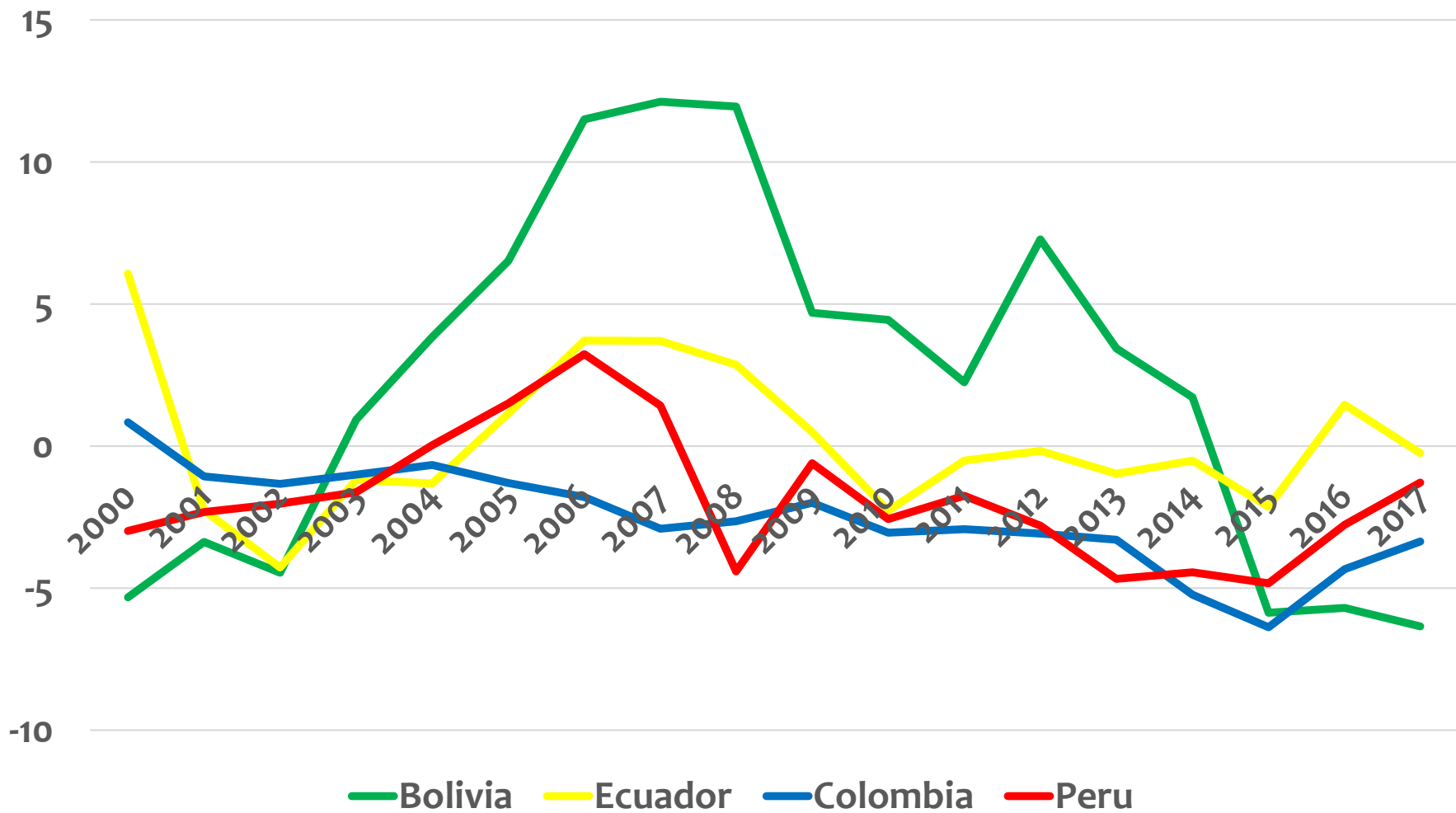


Índice de Tipo de Cambio Real 2000 - 2015 (2008=100)



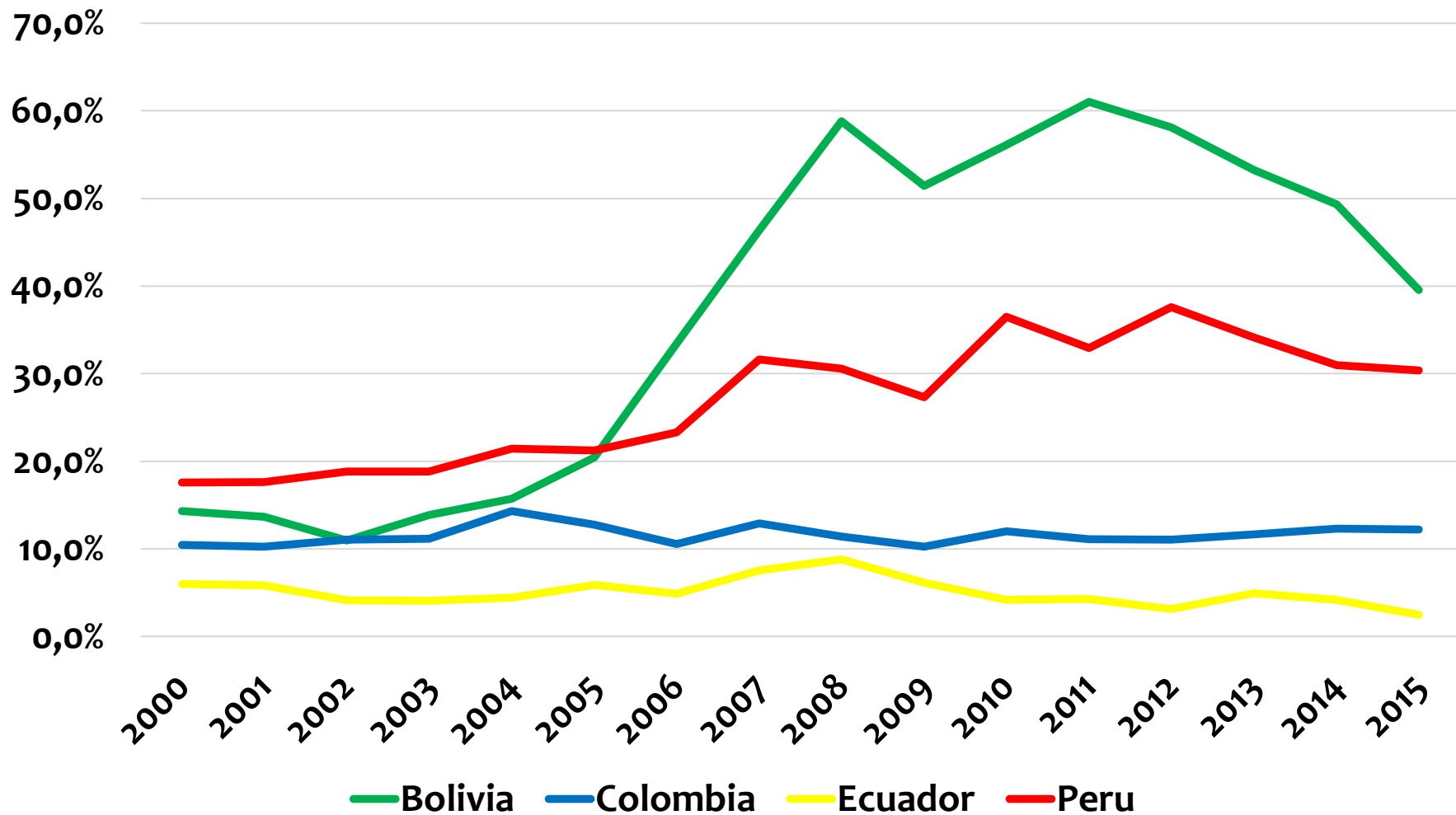
Balance en Cuenta Corriente como % del PIB

2000 - 2017



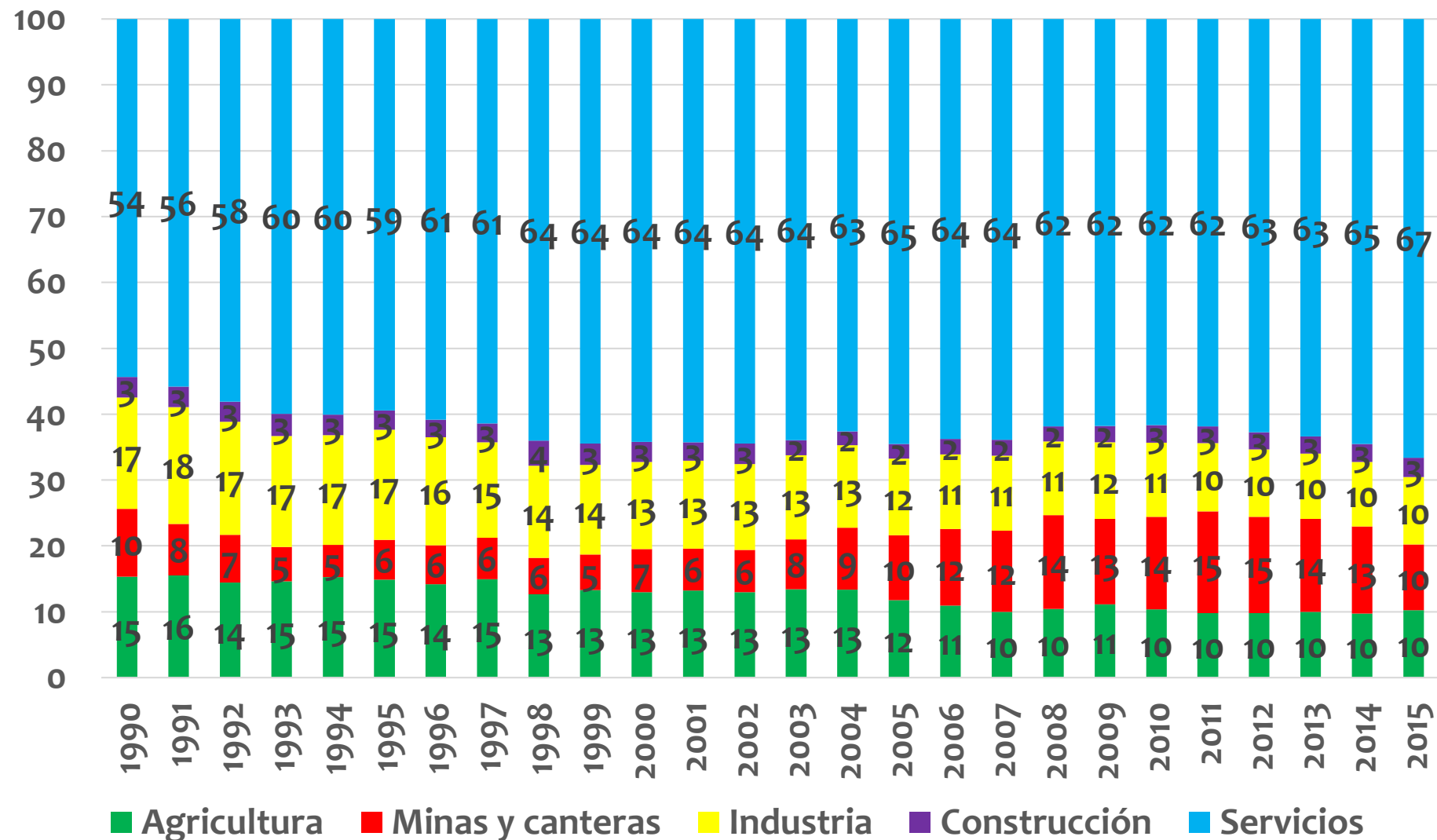
Reservas Internacionales en Porcentaje del PIB

2000-2015



Composición PIB Bolivia

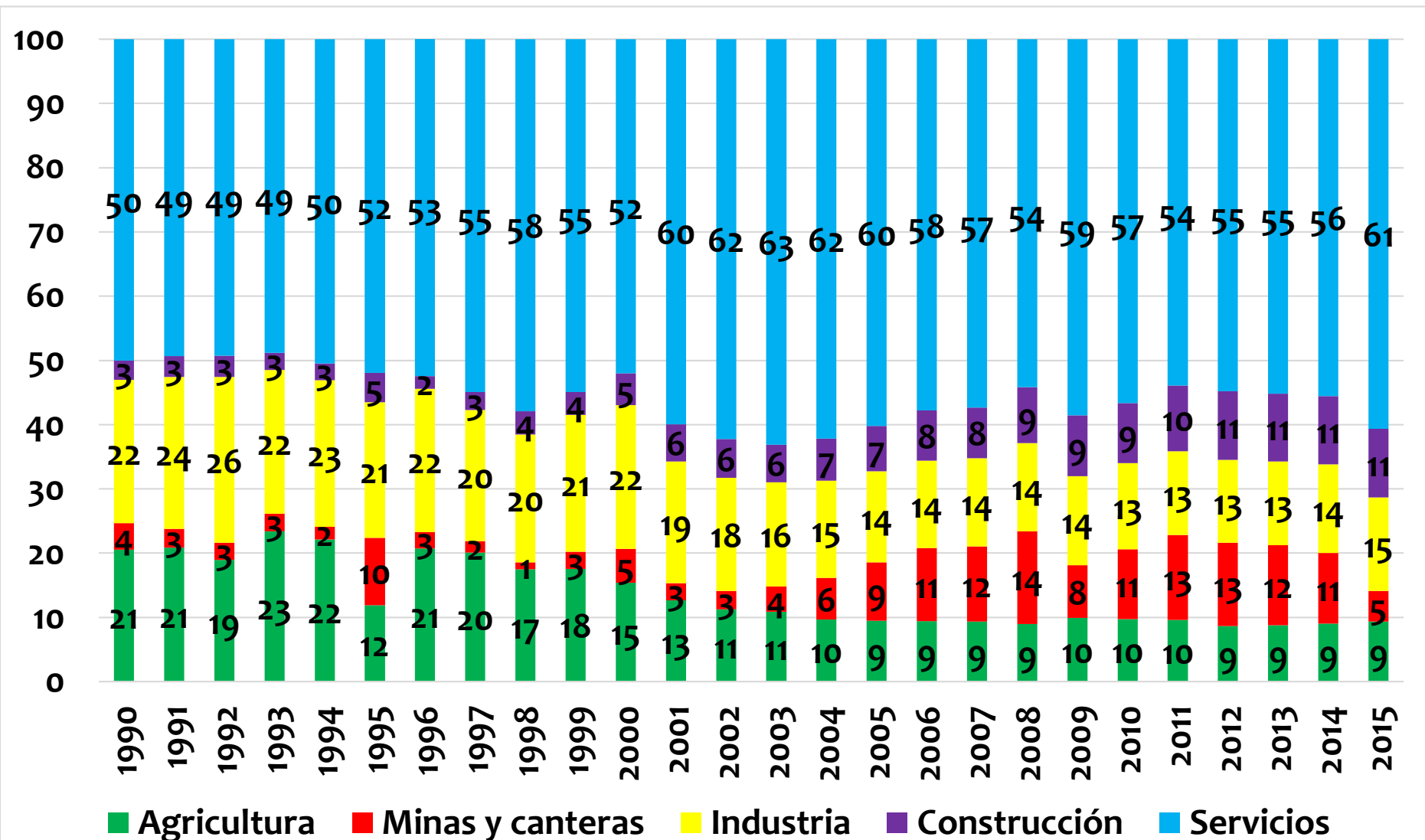
1990-2015



Fuente: CEPALSTAT e INE

Composición PIB Ecuador

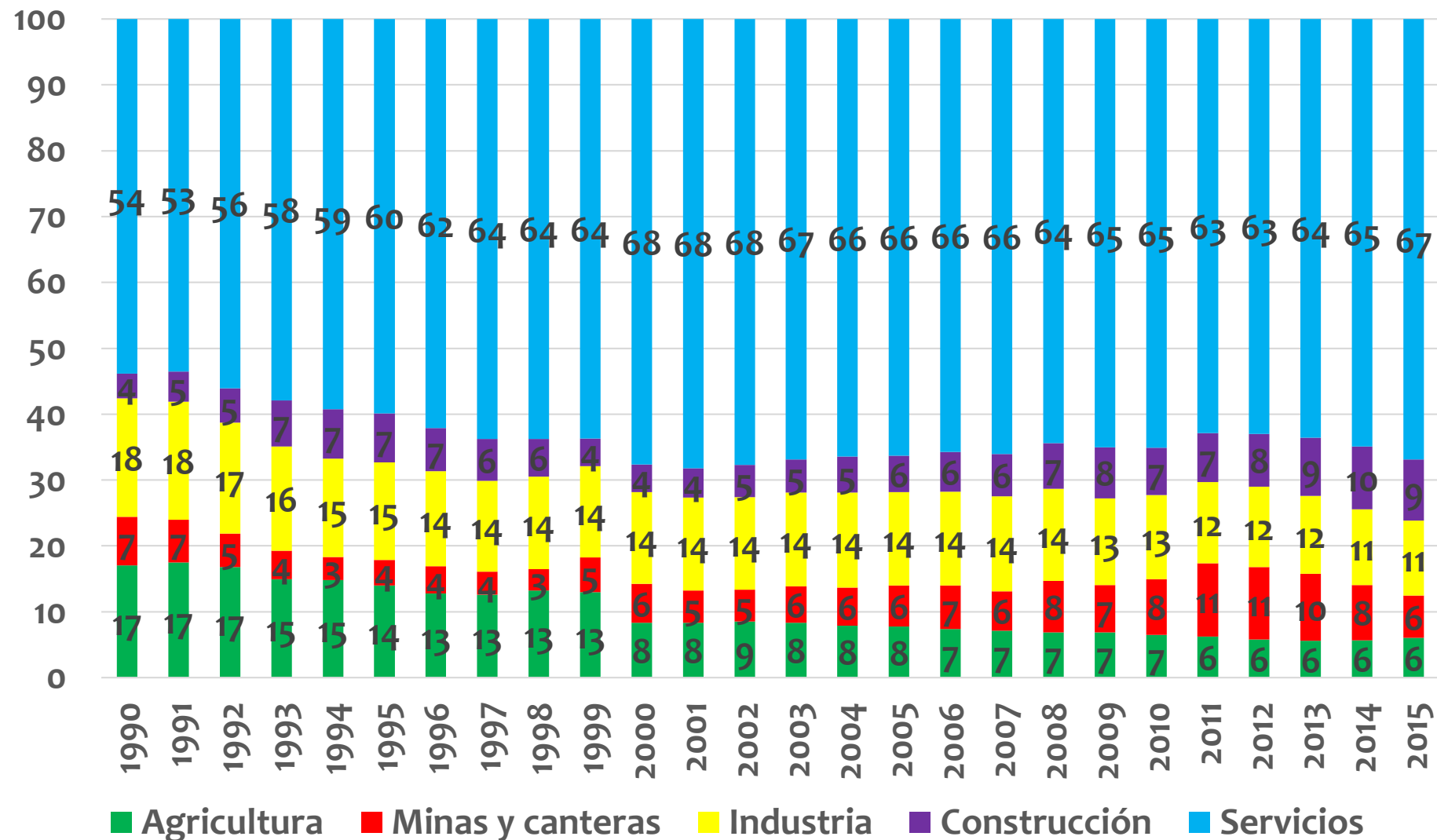
1990-2015



Fuente: CEPALSTAT

Composición PIB Colombia

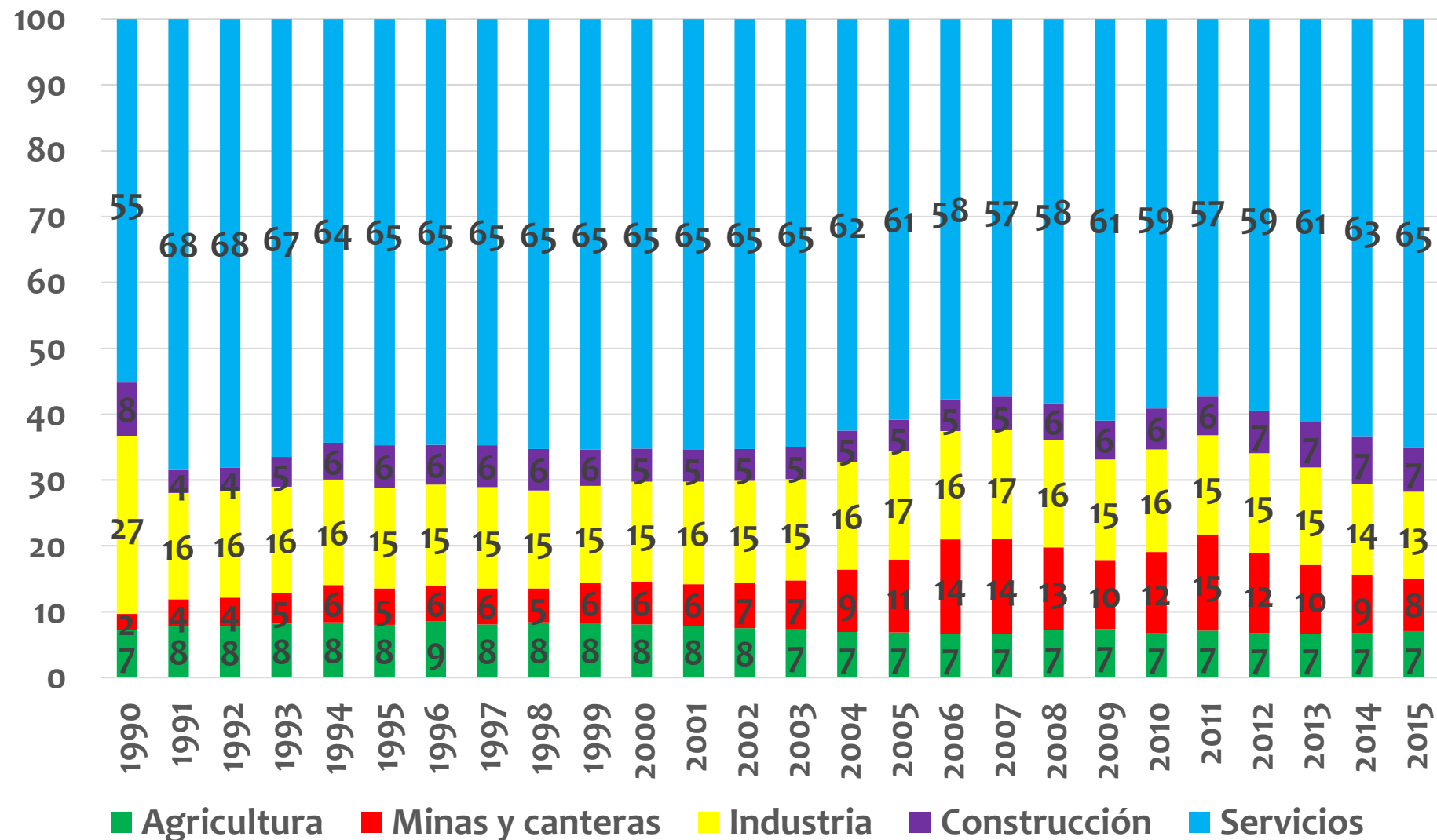
1990-2015



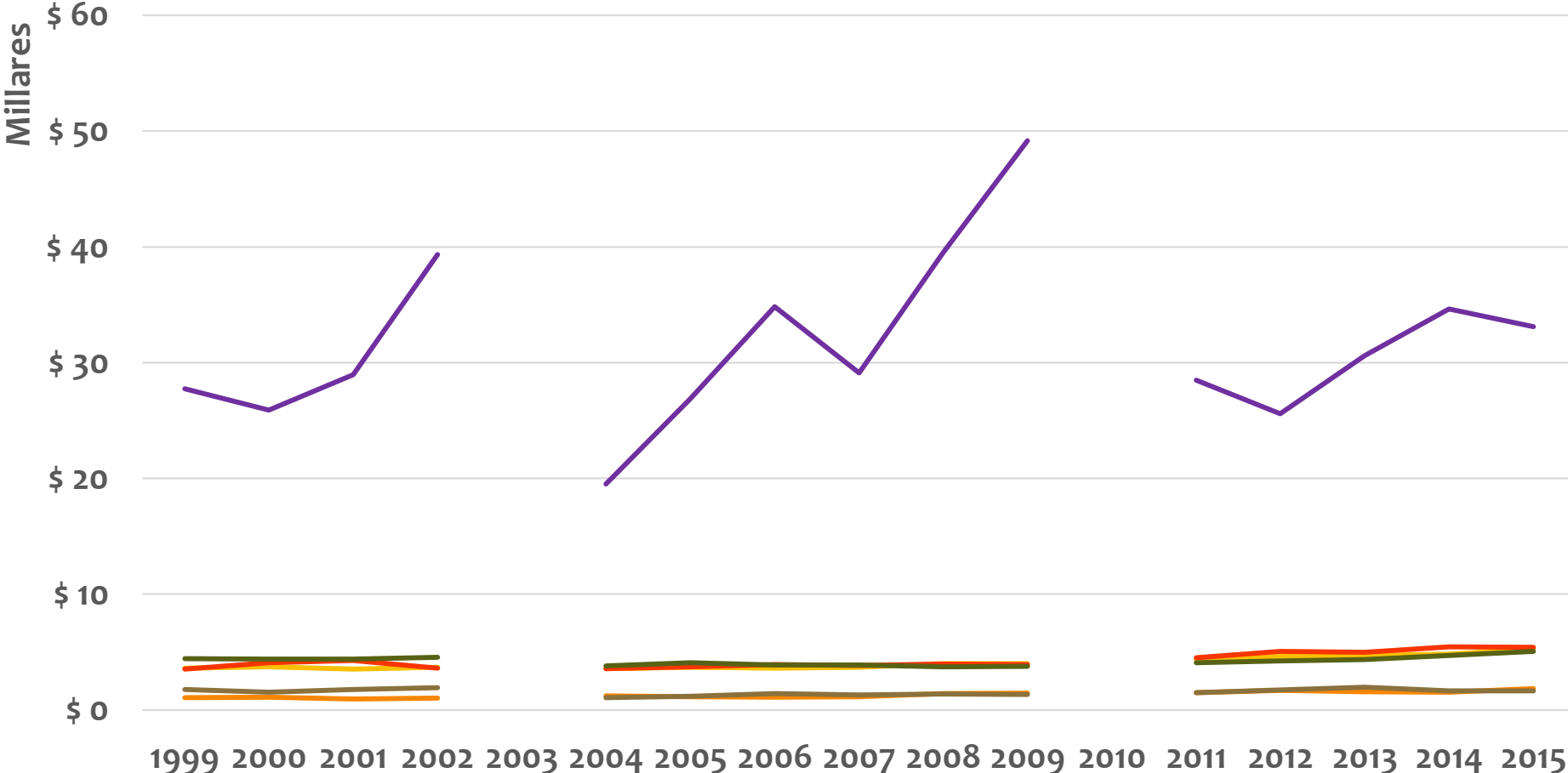
Fuente: DANE y CEPALSTAT

Composición PIB Perú

1990-2015



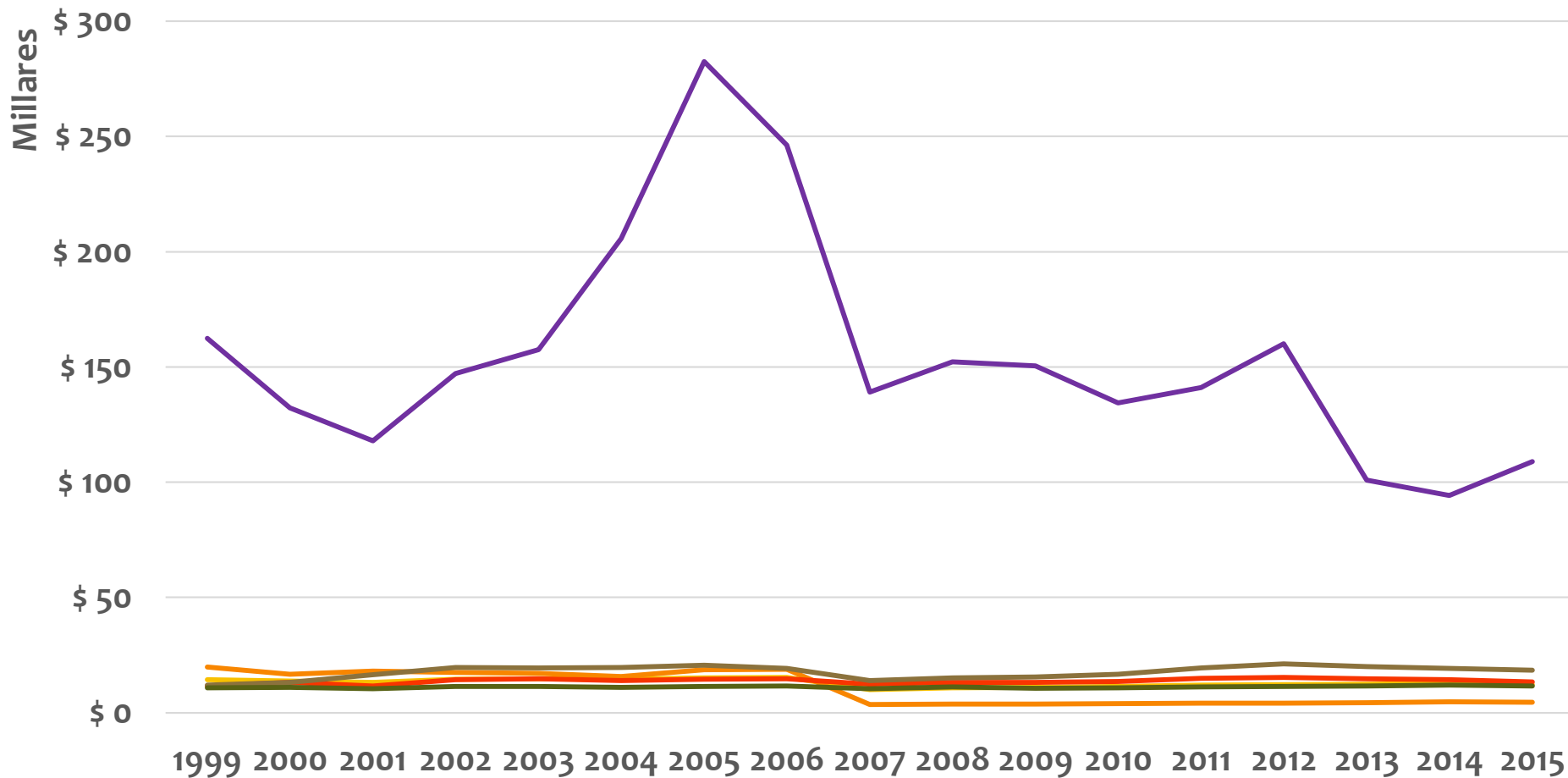
Productividad Total y sectorial de Bolivia 1999 - 2015



- Total
- Agricultura
- Manufactura
- Construcción
- Minas y canteras y Electricidad, Gas y Agua
- Servicios

Fuente: Cálculos propios con base en CEPAL y OIT

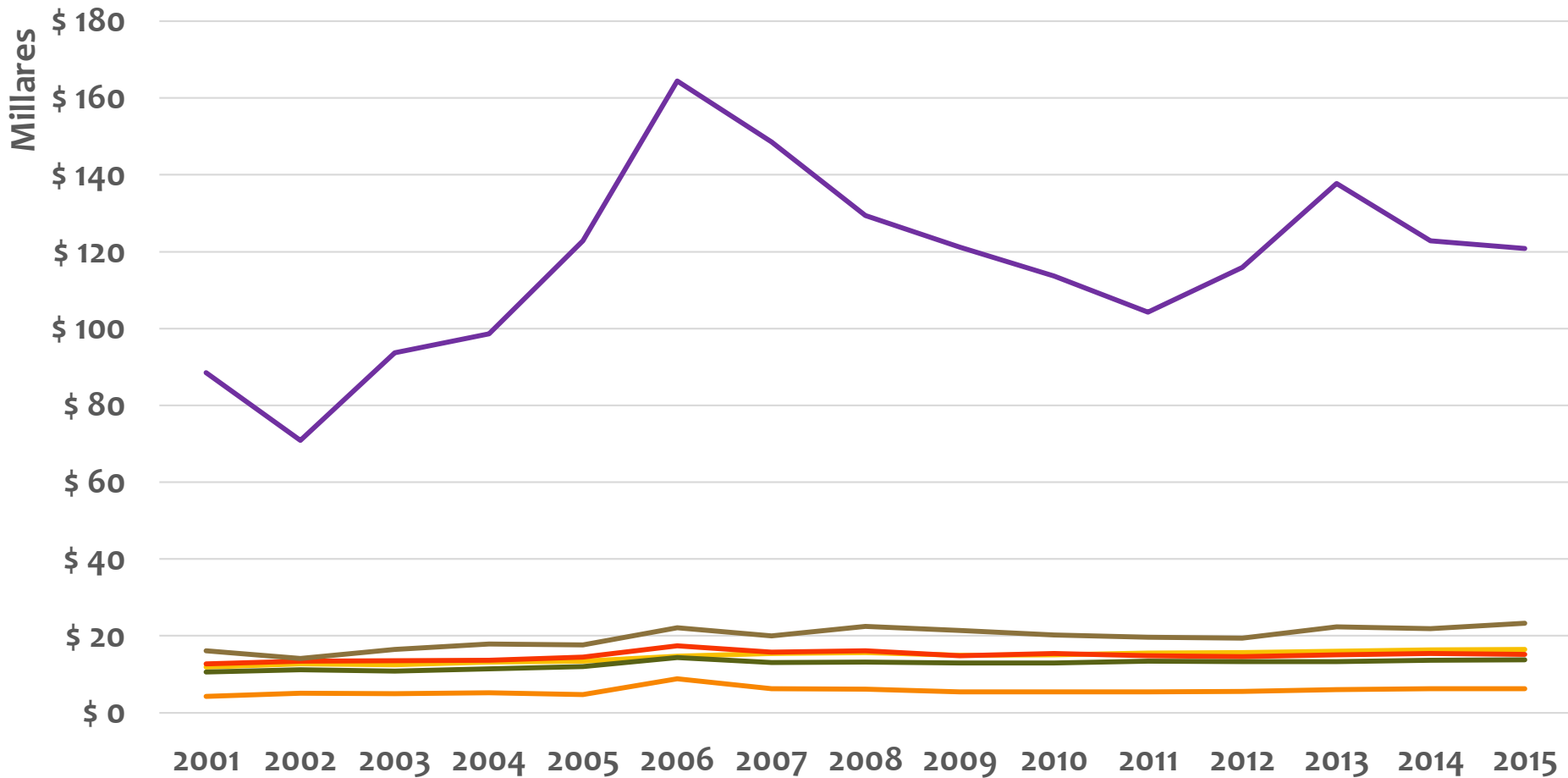
Productividad total y sectorial de Ecuador 1999 - 2015



- Total
- Manufactura
- Minas y canteras y Electricidad, Gas y Agua
- Agricultura
- Construcción
- Servicios

Fuente: Cálculos propios con base en CEPAL y OIT

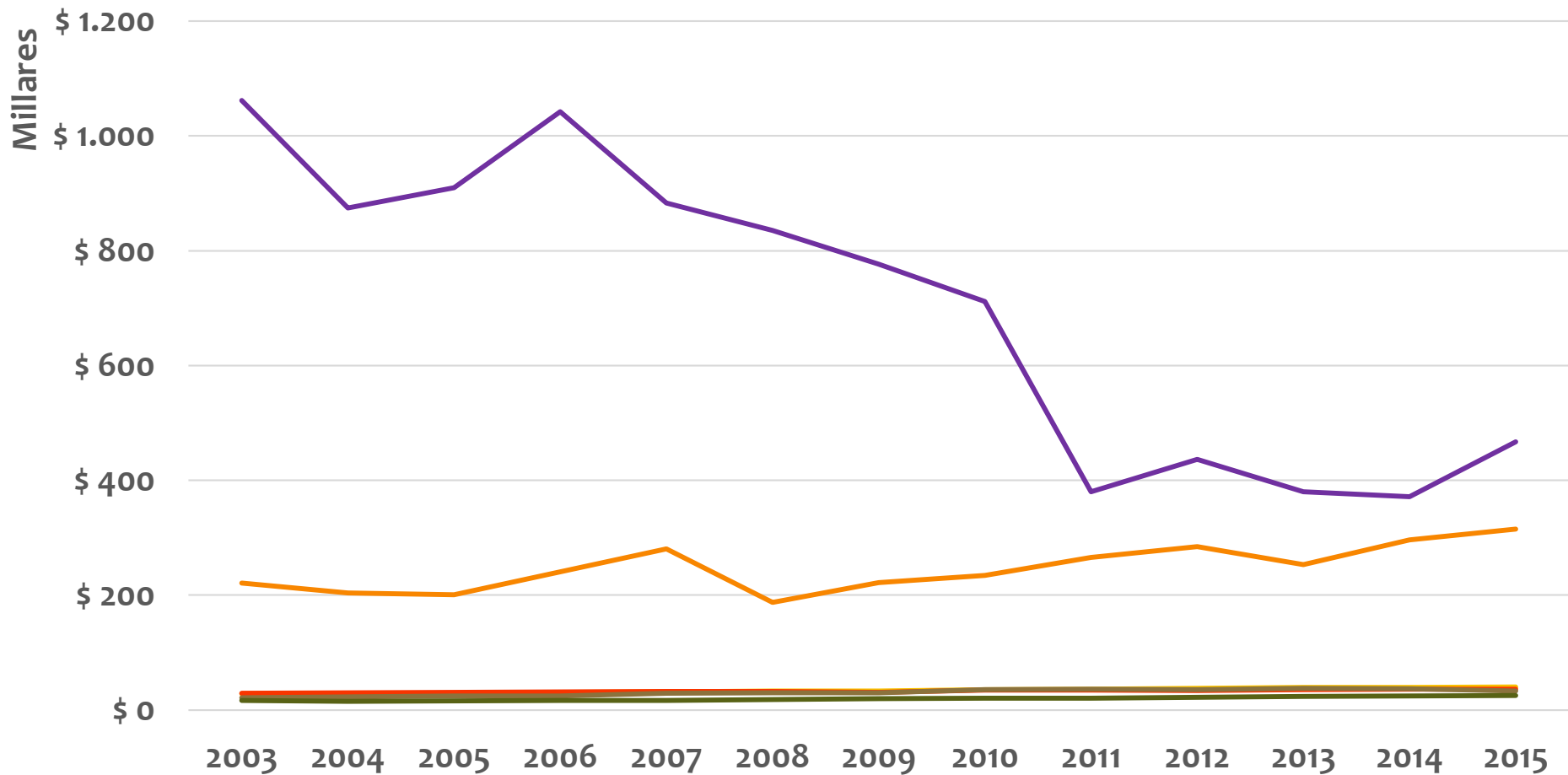
Productividad Total y sectorial de Colombia 2001 - 2015



- Total
- Manufactura
- Minas y canteras y Electricidad, Gas y Agua
- Agricultura
- Construcción
- Servicios

Fuente: Cálculos propios con base en CEPAL y OIT

Productividad Total y sectorial de Perú 2003 - 2015

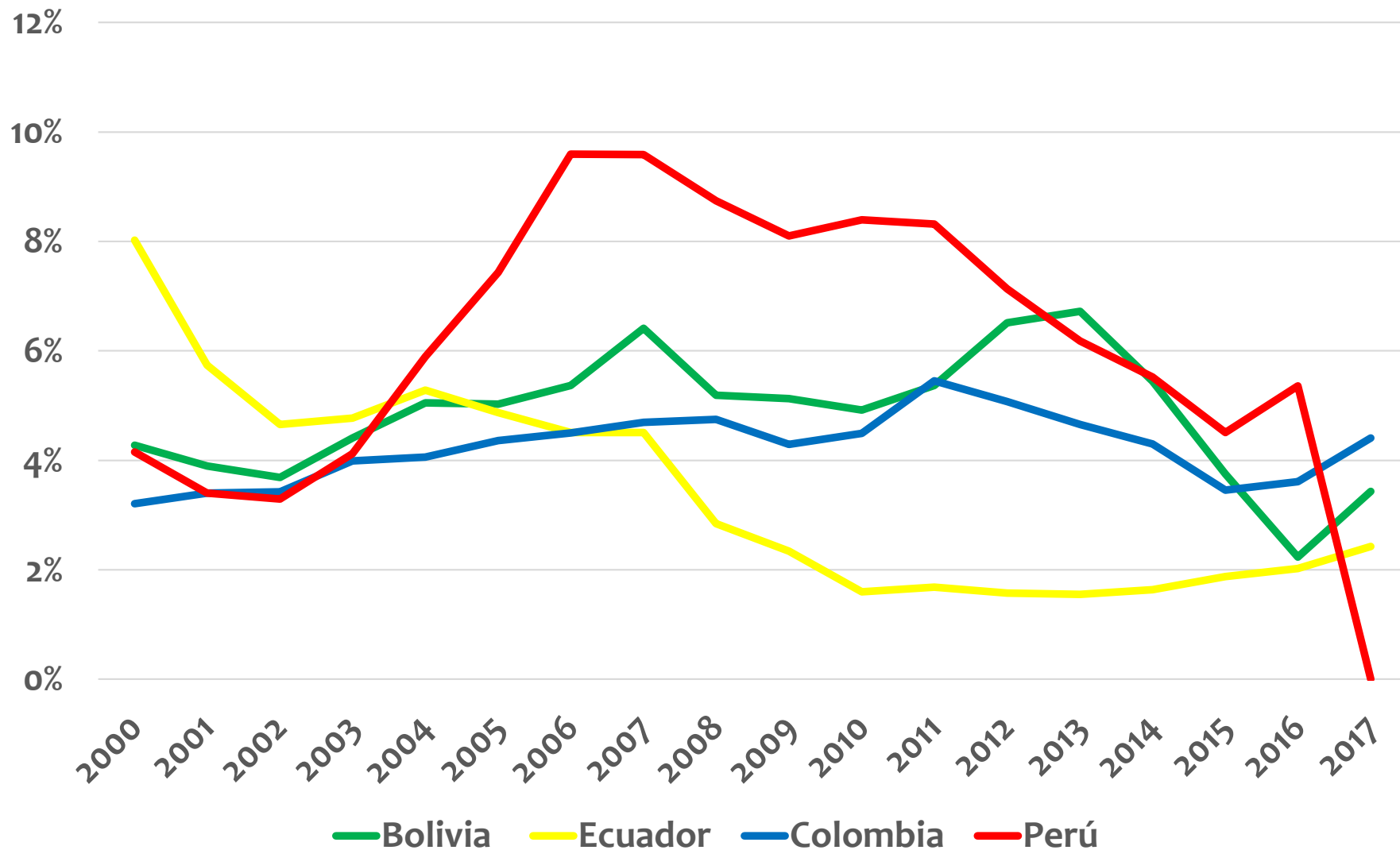


— Total
— Agricultura
— Manufactura
— Construcción
— Servicios
— Minas y canteras y Electricidad, Gas y Agua

Fuente: Cálculos propios con base en CEPAL y OIT

Repatriación de Utilidades

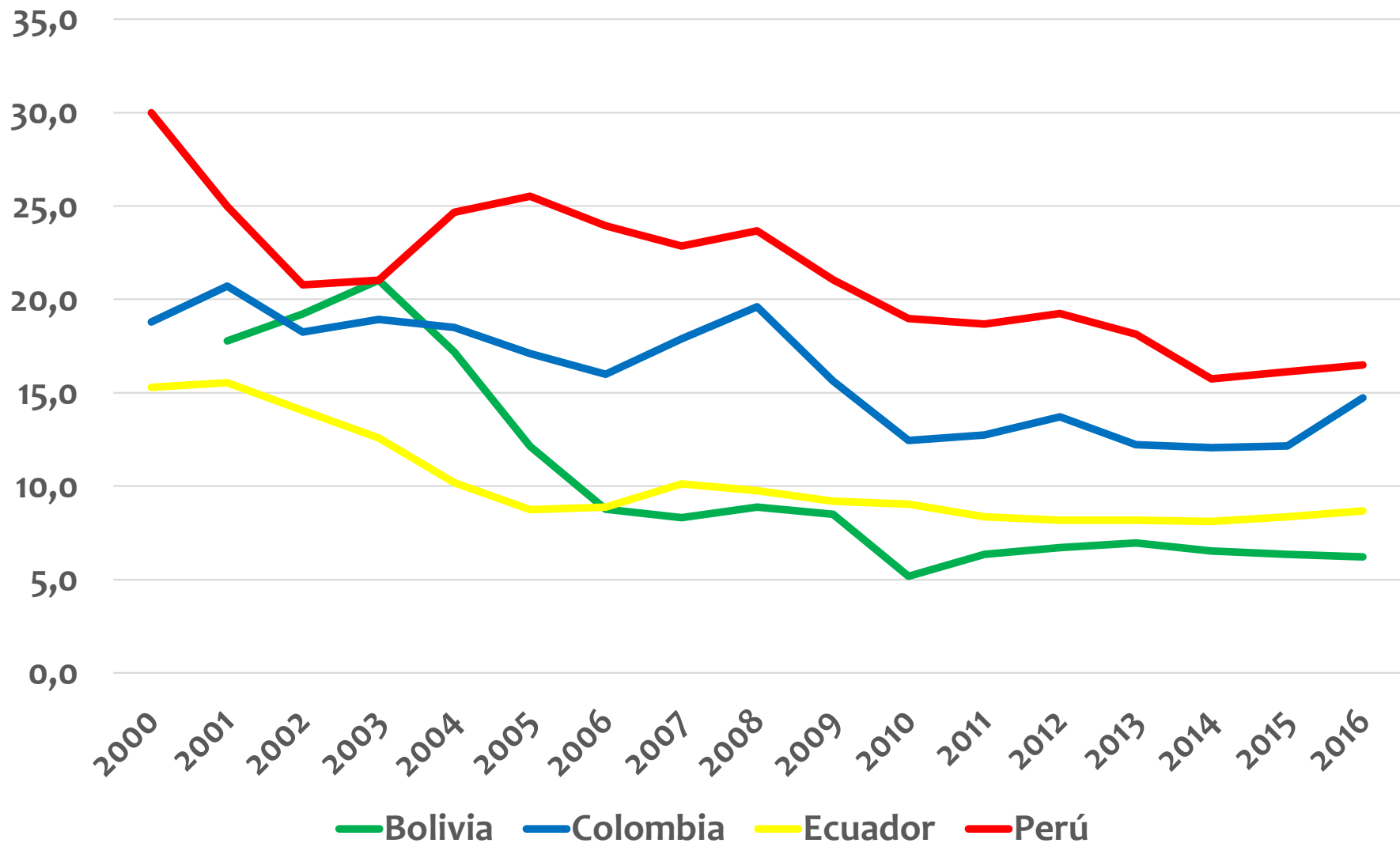
2000 - 2016



Fuente: CEPALSTAT

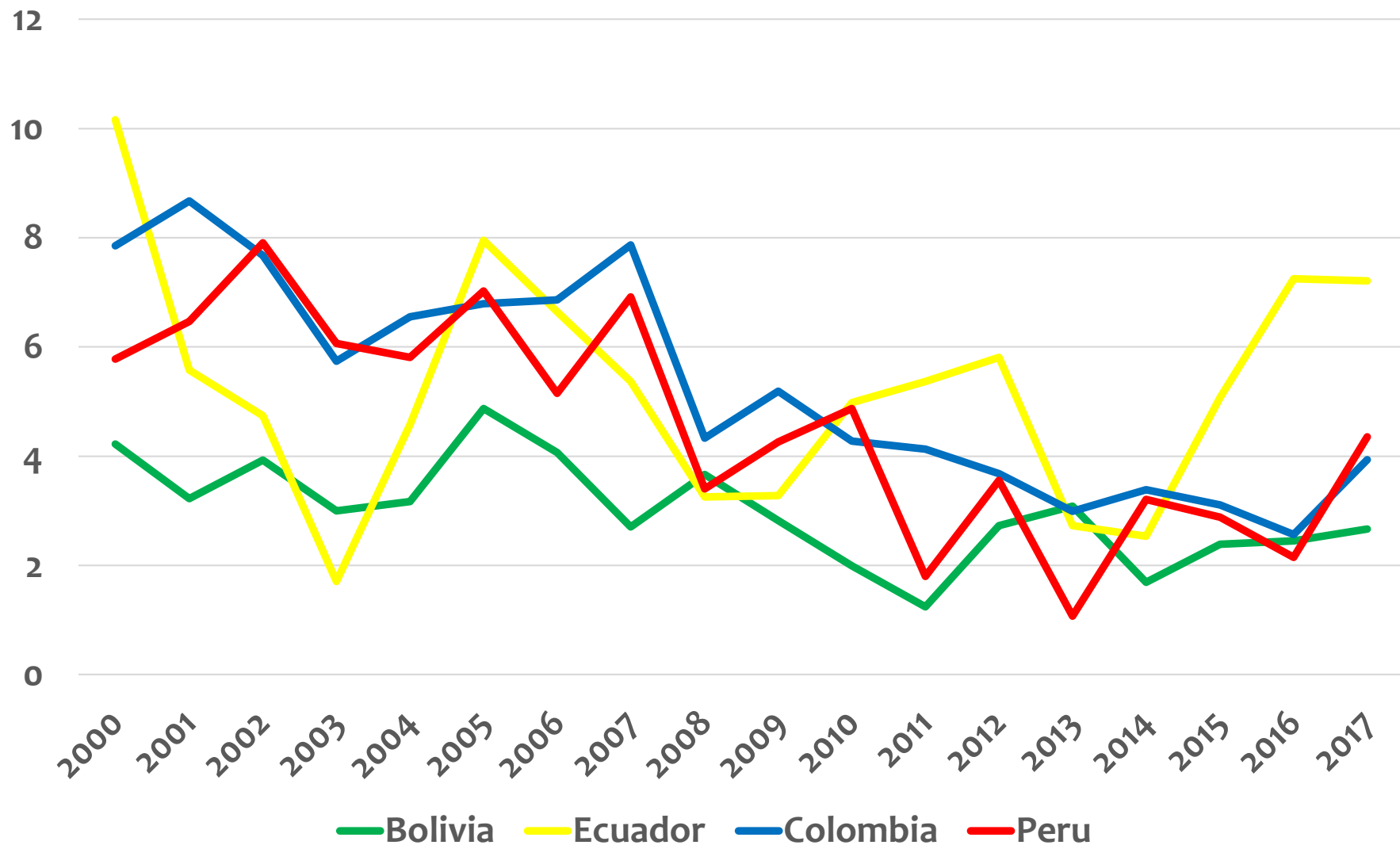
Tasas de Interés Activa

2000 - 2016



Fuente: Banco Mundial

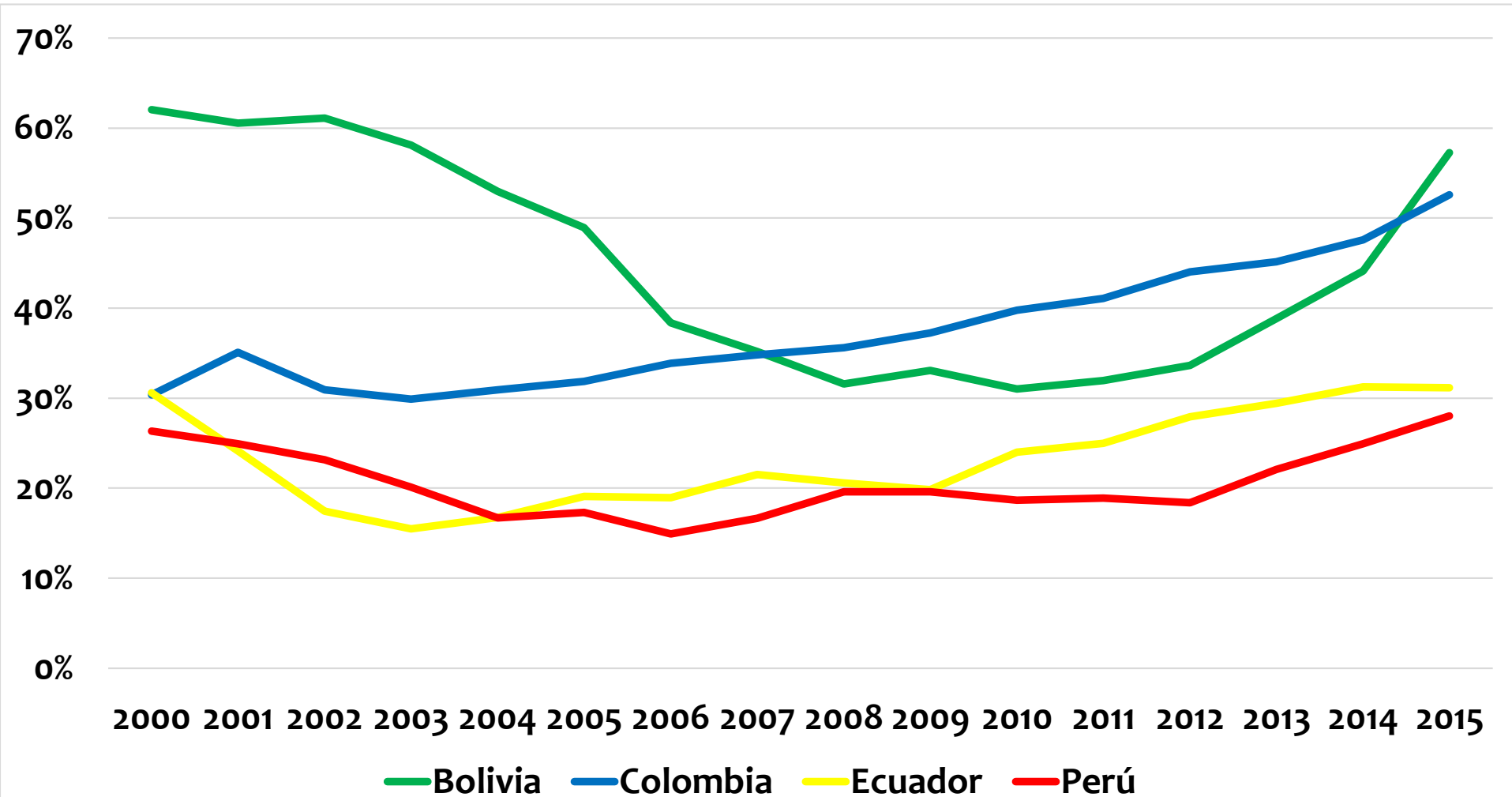
Promedio tasa de interés de los nuevos compromisos de deuda extranjera 2000 - 2017



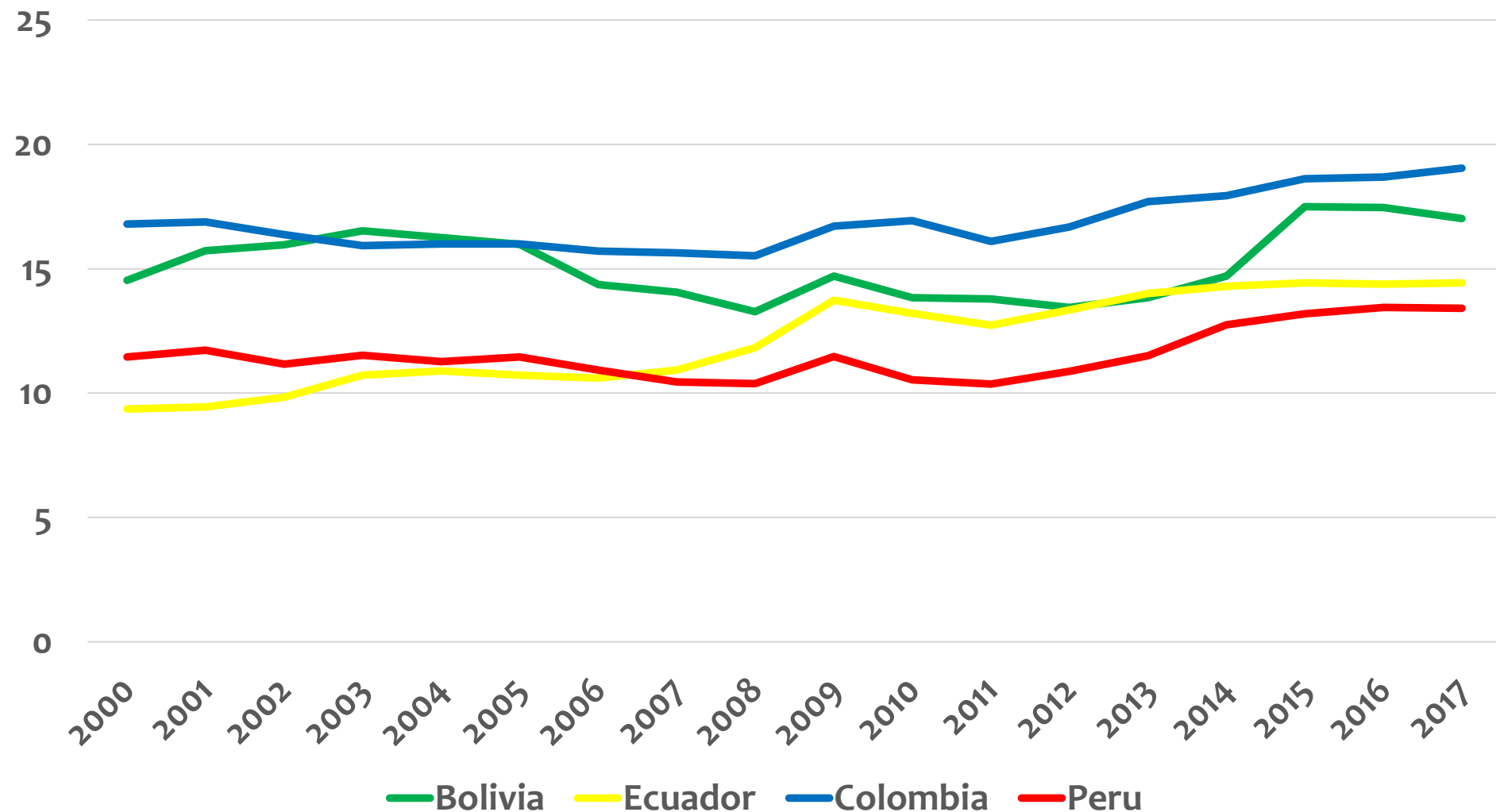
Fuente: Banco Mundial

Crédito Interno en % del PIB

2000 - 2015

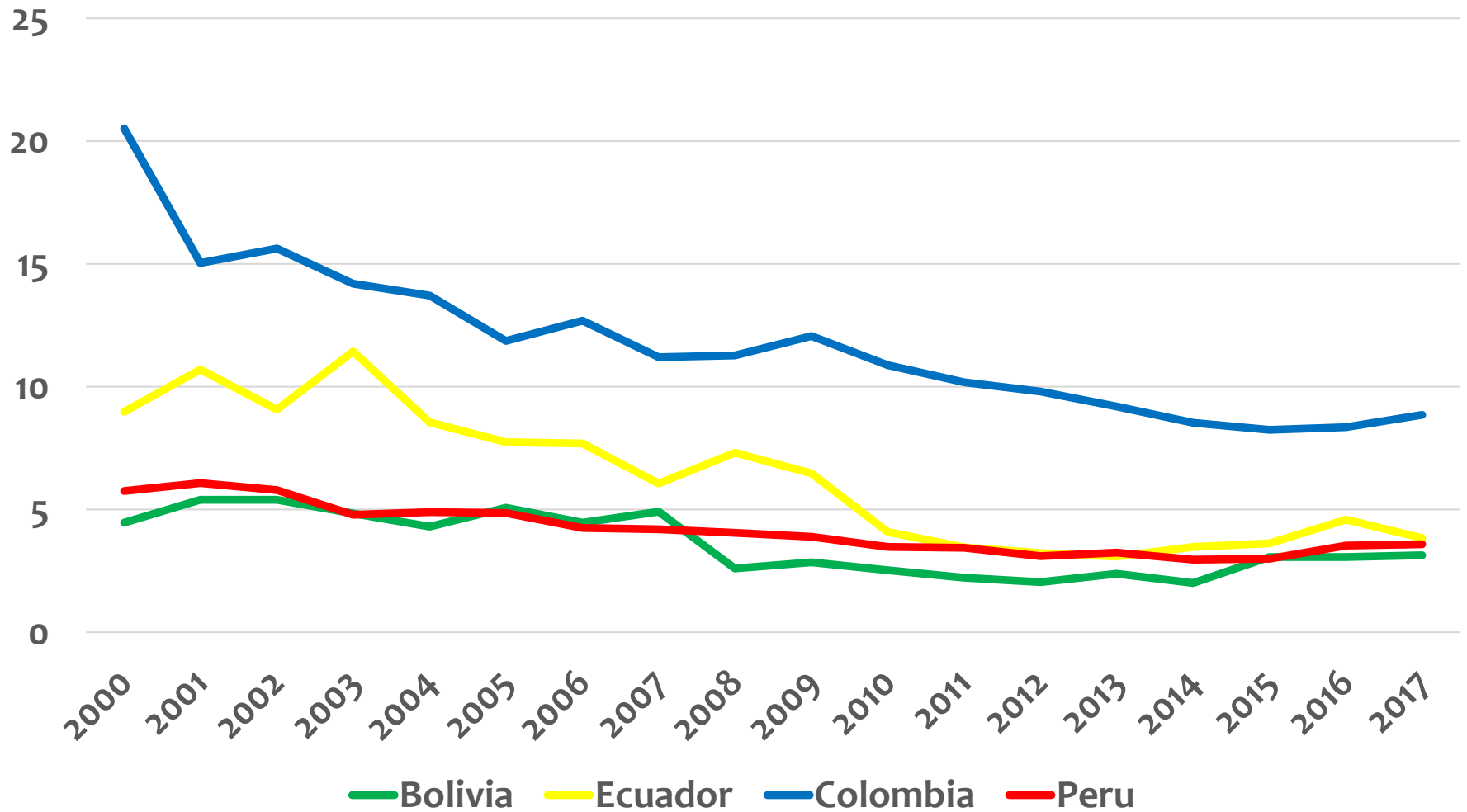


Gasto de consumo final del gobierno general en % del PIB 2000 - 2017



Tasa de Desempleo

2000 - 2015



Índice GINI

2000 - 2015

